



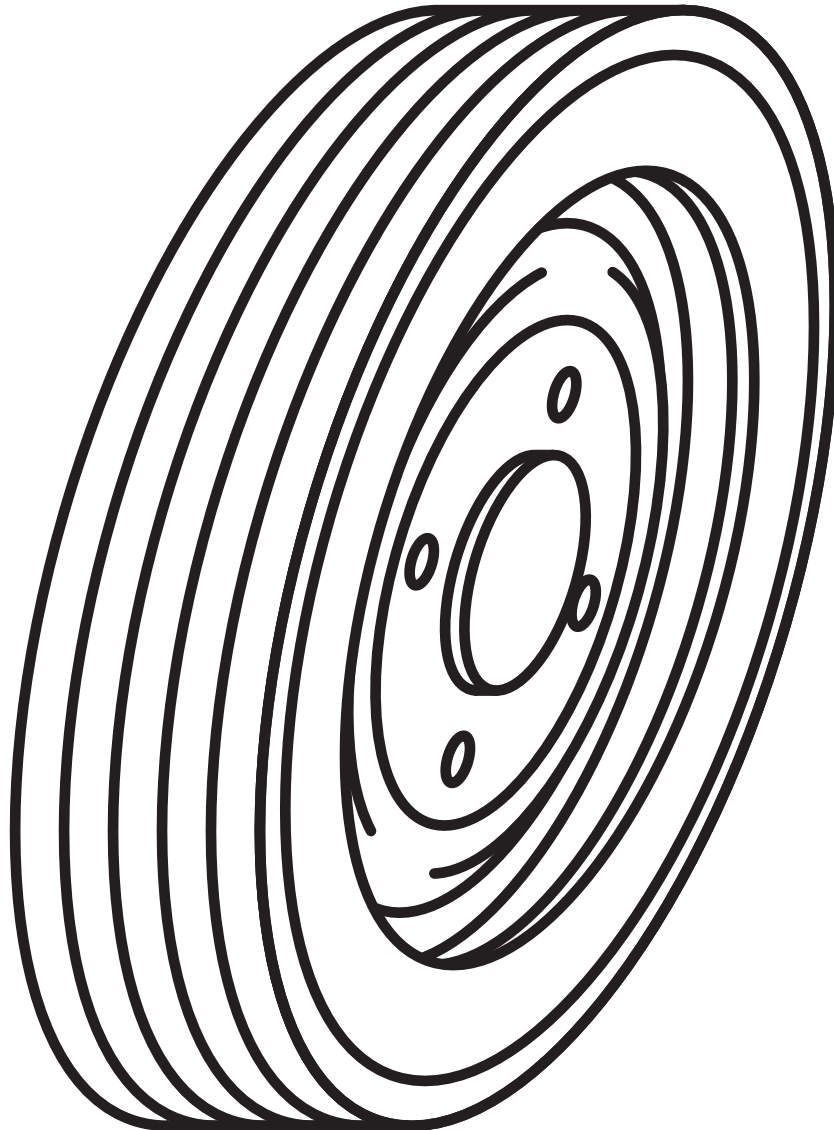
**maison des arts
— centre d'art
contemporain
de malakoff —**

**105, avenue
du 12 février 1934
92240 malakoff**

ouverture
mercredi au vendredi
- 12h à 18h
samedi et dimanche
- 14h à 18h

renseignements
maisondesarts.malakoff.fr
01 47 35 96 94
entrée libre

ville de Malakoff



la caravane folle
malachi farrell

**livret
jeux**

bonjour !

La caravane folle est une commande publique née de la volonté conjointe de la ville, du centre d'art et du Ministère de la culture de confier à Malachi Farrell le soin de faire une œuvre pour l'espace public.

Ouvre grand tes yeux et tes oreilles. **Que vois-tu devant toi ?**

Et oui, c'est bien une caravane.

C'est une **installation*** de l'artiste **Malachi Farrell** nommée *La caravane folle*.

Pendant 5 ans La caravane folle va se **déplacer dans la ville**, puis va voyager dans le **monde entier !**

Approche-toi et regarde à l'intérieur. As-tu vu qu'**il y a également des boutons sur la caravane ?**

Appuie dessus... La caravane fait du **bruit** et des objets **s'animent** à l'intérieur.

Attention, es-tu prêt·e à découvrir l'œuvre créée par Malachi Farrell ? **C'est parti, action !**

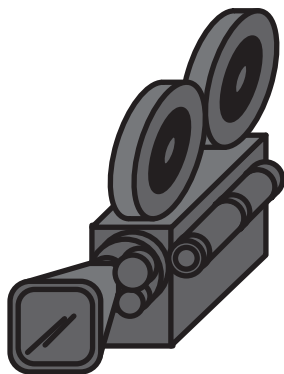
Installation* : une installation artistique est une œuvre d'art utilisant plusieurs techniques (sculpture, vidéo, son,...), où le public est invité à interagir avec.

silence... ça tourne !

C'est le moment de la **chasse aux trésors** !

Une caméra se cache à l'intérieur de la caravane.

Sauras-tu la trouver ?



Regarde, il y a un objet étrange dans la caméra.

Qu'est-ce que c'est ? Dessine-le :

Il y a beaucoup d'objets appartenant à l'univers du cinéma. **Essaie de tous les nommer ou de les dessiner :**

les robots

Robot* : Les robots utilisés par l'artiste Malachi Farrell sont des robots **Delta**. Les premiers ont été inventés en 1985 par **Reymond Clavel**. Ce sont des robots qui sont utilisés **dans l'industrie, dans les usines**. Ils sont fabriqués dans des matériaux **très léger et sont très précis**. Grâce à eux, on peut fabriquer et trier beaucoup d'objets en peu de temps.

On dirait bien qu'un film se tourne ici. **Moteur et action!**

Les projecteurs sont tournés vers les personnages représentés par les **robots***. **Mais qui sont-ils ? As-tu une idée ?**

.....

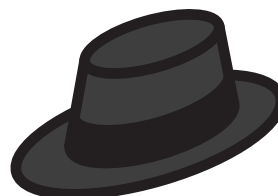
As-tu bien vu **les robots qui bougent à l'intérieur de la caravane ? Regarde bien les accessoires qu'ils portent et entoure ceux que tu as pu identifier :**



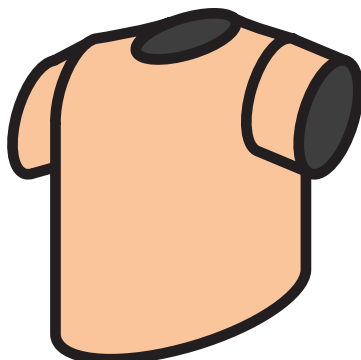
gilet orange



masque



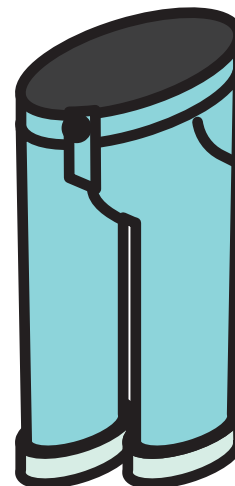
chapeau



t-shirt



chaussure



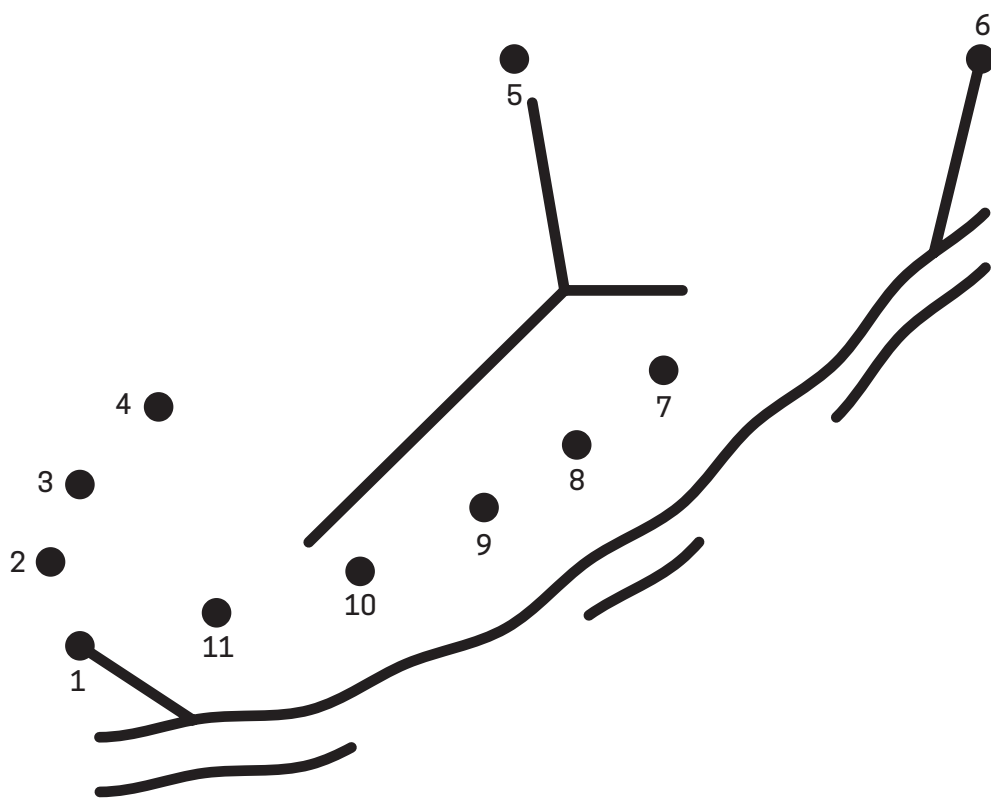
pantalon

le bateau en mer

À ton avis, pourquoi les robots portent-ils des gilets oranges ?

Un indice : regarde le mouvement qu'ils font : on dirait qu'ils tanguent.

Deuxième indice : relie les chiffres dans l'ordre croissant pour découvrir quel est le moyen de transport utilisé par les robots dans *La caravane folle* :



Malachi Farrell est un **artiste inventeur** qui met en scène des machines qui représentent son **engagement*** politique contre toute forme de violence physique ou psychologique. Les robots, ici, représentent des **migrants*** qui prennent la mer pour **quitter leur pays**. Parfois ils prennent des risques très **dangereux** pour effectuer ce voyage : ils partent dans de très **vieux bateaux** ou dans des petites barques mettant ainsi leur vie en danger. Malachi Farrell veut **dénoncer** ces conditions de **migration*** **inhumaine**. Il a donc utilisé des gilets de sauvetage que l'on trouve sur des bateaux pour habiller ses robots.

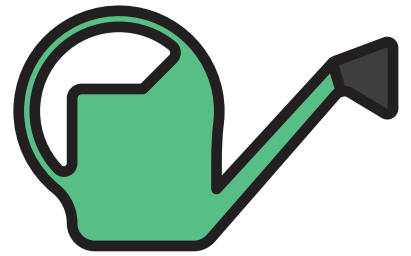
Engagement* : c'est le fait de prendre parti, de défendre des idées et des principes

Migrant* : est une personne quittant son pays d'origine souvent pour des raisons politiques, économiques ou écologiques.

Migration* : le déplacement des personnes d'un lieu à un autre.

le recyclage

Maintenant regarde bien **les têtes des personnages migrants**, elles ont été faites avec un objet que tu connais, **lequel ? Entoure la bonne réponse :**

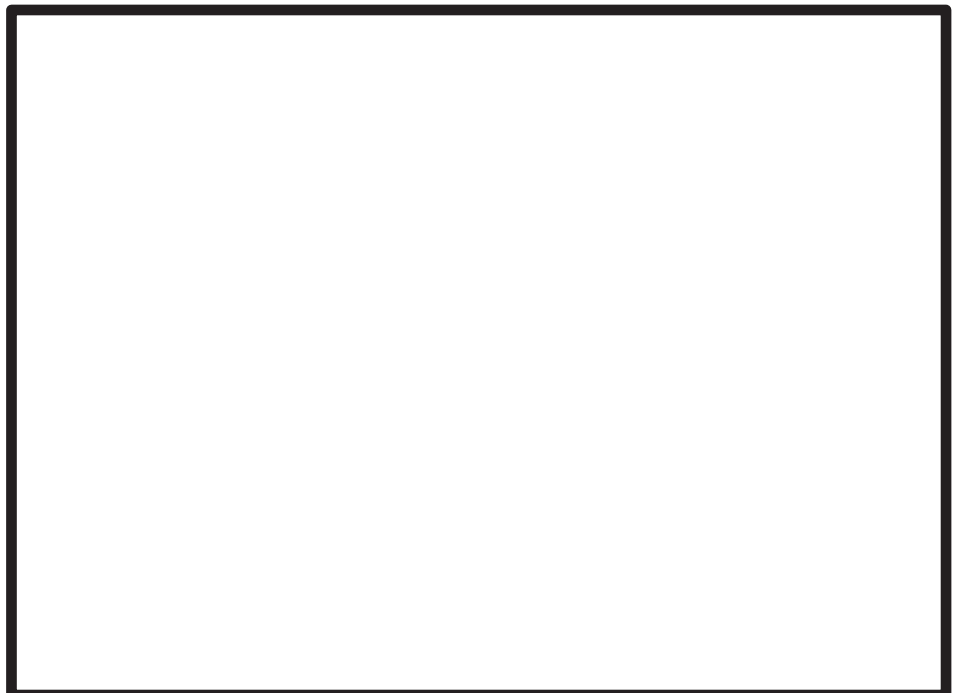


L'artiste a décidé de **réutiliser des objets jetés** à la poubelle pour fabriquer son œuvre. C'est ce qu'on appelle le **recyclage***.

À ton tour d'imaginer un personnage fait d'objets recyclés.

Regarde bien autour de toi, il y a sûrement des objets que tu pourrais réutiliser.

Dessine ton personnage que tu viens de créer dans le cadre :

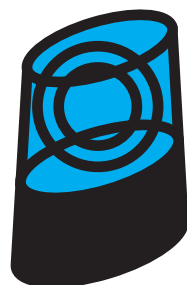
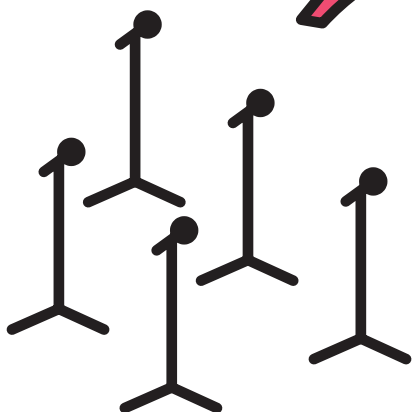
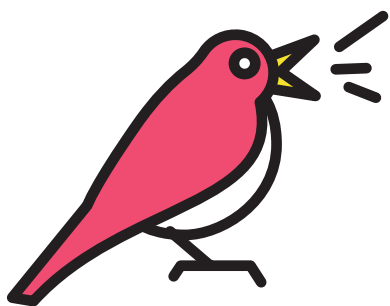
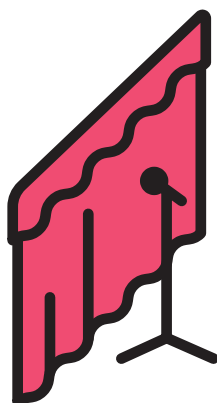
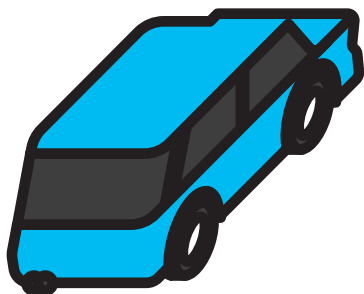


Recyclage* : Le recyclage est un sujet qui est souvent utilisé par les artistes. Ils créent beaucoup d'œuvres faites à partir de matériaux recyclés pour sensibiliser sur la manière de consommer les objets et de s'en débarrasser, sans essayer de leur donner une nouvelle vie.

musique, maestro !

Le sais-tu ? **Malachi Farrell a un frère** qui s'appelle **Liam Farrell** et qui est un **musicien- compositeur**. Dans son œuvre *La caravane folle*, Malachi Farrell utilise beaucoup de sons et de musiques pour **raconter différentes histoires** et **mettre en scène** les robots.

J'espère que tu n'as pas oublié le conseil que je t'ai donné au début, **ouvre grand tes oreilles !** Entends-tu les sons provenant de *La caravane folle* ? Entoure les bonnes réponses :



la caravane

Malachi Farrell a choisi d'utiliser une **vieille caravane qu'il a transformé en œuvre d'art**. À ton avis, **pourquoi** l'artiste a-t-il fait le choix d'utiliser une **caravane*** ?

À toi de jouer :

Maintenant que tu en sais plus sur les caravanes, essaye de **relier celles que tu vois en dessous, avec leur utilité...**

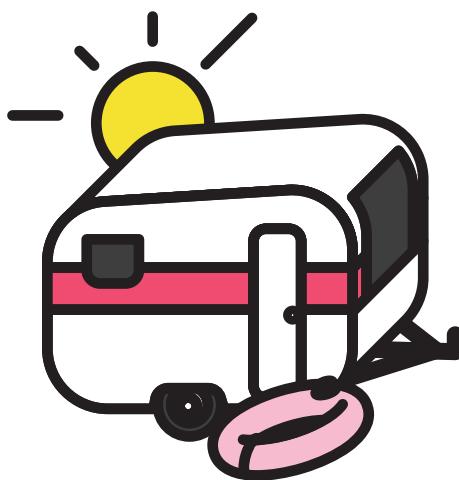
- Vacances
- Food truck
- Loge de cinéma
- Migration

Caravane* : Tu ne le sais peut-être pas, mais la caravane a plusieurs significations et usages. Elle permet de **voyager** ou de **partir en vacances** par exemple. La caravane est aussi utilisée comme une **maison**. Ou encore comme une **loge pour les acteurs** sur les plateaux de tournages de cinéma.

La caravane est aussi le **moyen de transport** pour des personnes qui choisissent de **se déplacer et de voyager à plusieurs endroits** comme par exemple les **marchands**, les **voyageurs**, les **pèlerins*** ou les **nomades***. Les migrants dont nous avons parlé plus haut, se déplacent et vivent aussi dans des caravanes.

Pèlerin* : Le pèlerin est une personne croyante qui réalise un long déplacement/voyage pour aller voir un lieu important de sa religion.

Nomade* : Un nomade est une personne qui n'a pas de maison fixe. C'est un mode de vie choisi (les gens du voyage, les randonneurs, les explorateurs...) ou subi (les personnes sans domicile fixe, les migrants). Le contraire de nomade est sédentaire, lorsque l'on vit toujours au même endroit.



méli-mélo

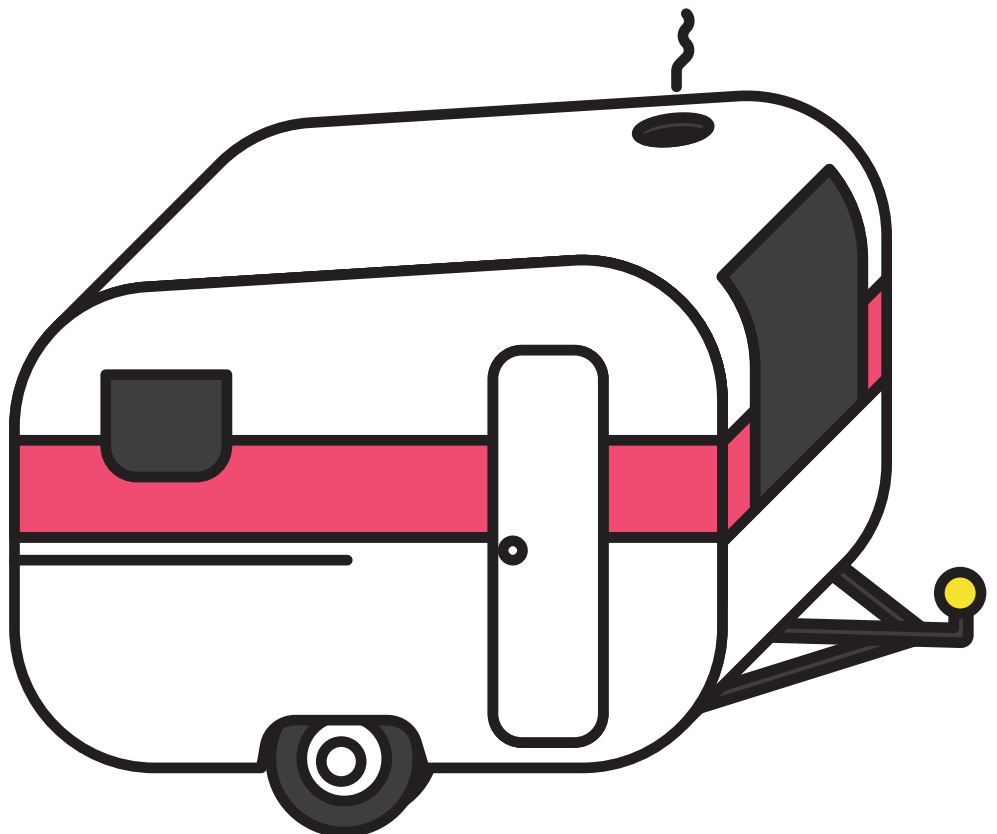
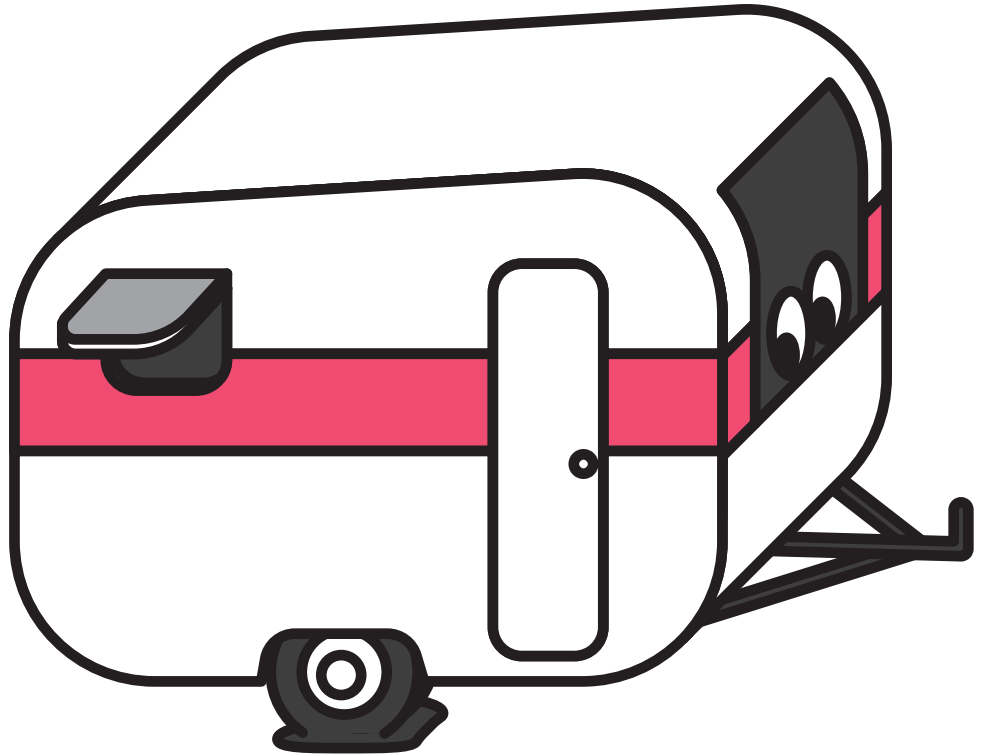
Retrouve et entoure les mots suivants caravane :

caravane, robot, opéra, spectacle, cinéma, caméra,
recyclage, voyage, carotte, Malachi, Farrell,
bateau, masque

A	C	A	R	O	T	T	E	Z	A	D	O	Q	R
R	F	M	S	U	I	L	E	M	A	S	Q	U	E
T	U	F	R	A	P	A	T	O	M	P	C	E	C
U	C	A	M	E	R	A	O	U	A	E	I	O	Y
S	I	R	C	O	M	P	V	E	L	C	I	N	C
F	N	R	O	R	O	B	O	T	A	T	R	E	L
G	E	E	N	N	A	A	Y	U	C	A	L	T	A
H	R	L	U	T	H	T	A	A	H	C	O	J	G
J	O	L	I	E	R	E	G	R	I	L	F	I	E
K	C	I	N	E	M	A	E	S	S	E	Y	U	R
M	C	U	V	O	I	U	M	E	L	I	M	E	L
A	I	V	H	Z	U	K	L	O	V	I	N	N	O
L	R	P	E	D	R	S	O	P	E	R	A	N	P
L	E	V	I	T	E	Y	O	G	H	Q	S	D	A

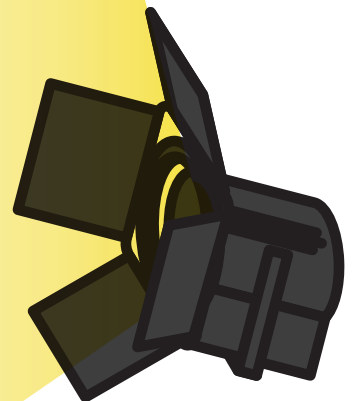
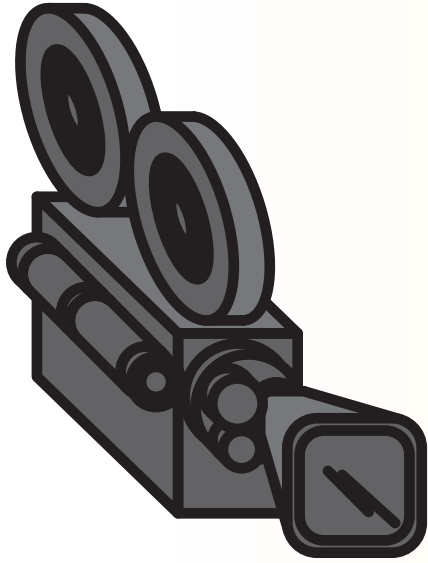
7 différences

Retrouve les 7 différences entre les deux caravanes :



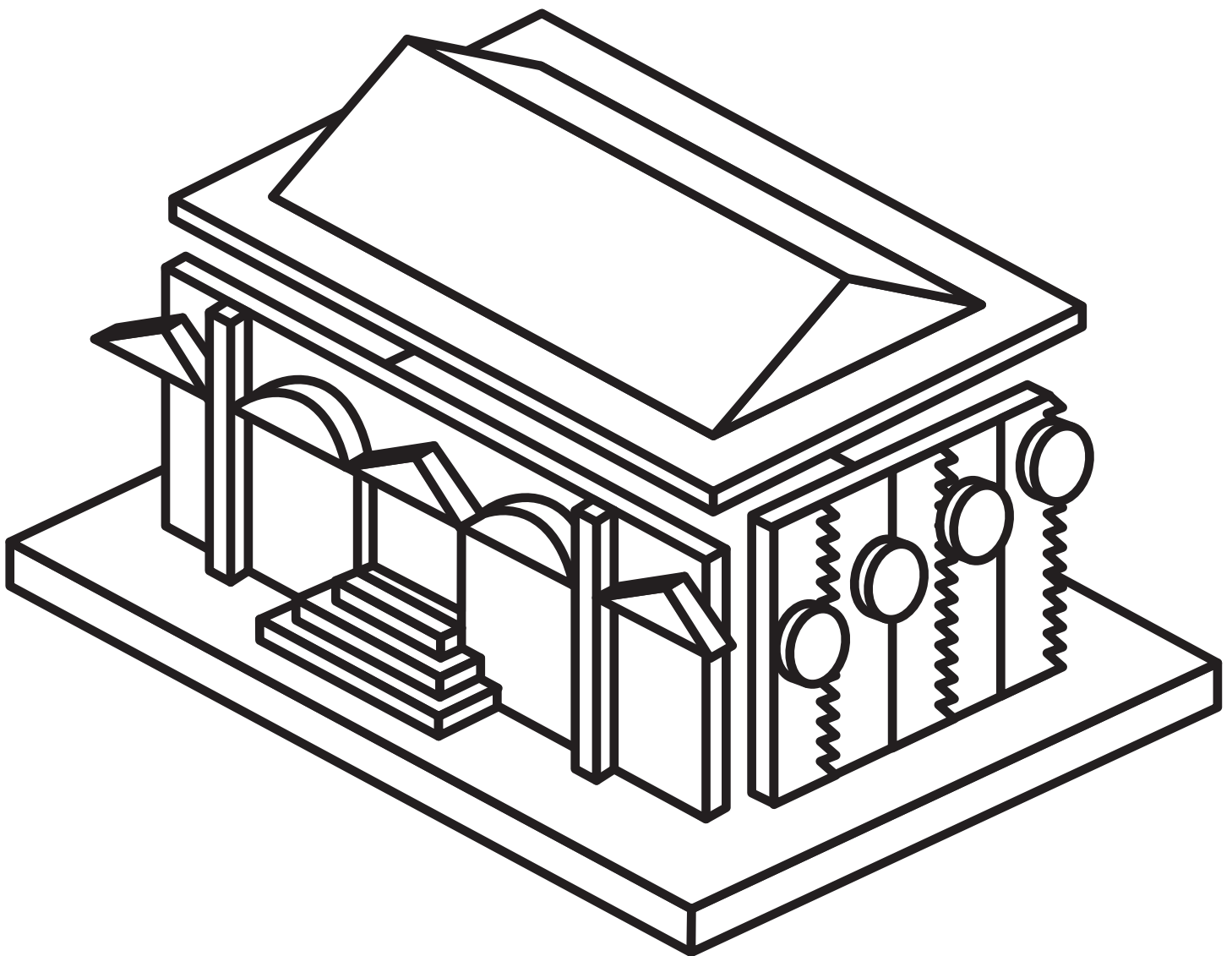
le plateau de cinéma

Moteur, action! On tourne un film sur ce plateau de cinéma. À toi d'imaginer et de dessiner la scène :



fin...

J'espère que tu t'es amusé-e en découvrant l'œuvre *La caravane folle* de Malachi Farrell.
À très vite pour le prochain projet du centre d'art!



les partenaires du projet :

