



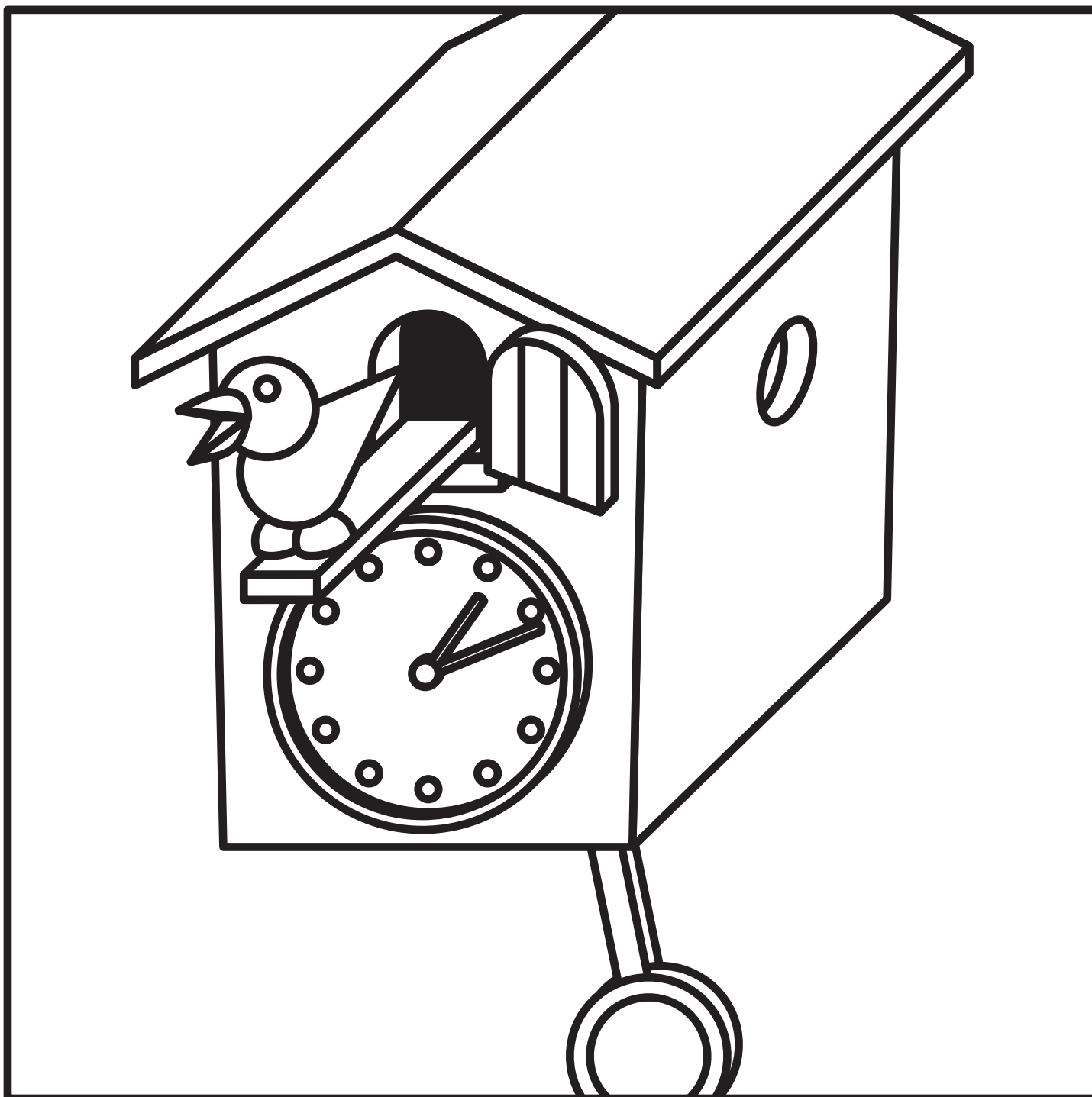
maison des arts
— centre d'art
contemporain
de malakoff —

105, avenue
du 12 février 1934
92240 malakoff

ouverture
mercredi au vendredi
- 12h à 18h
samedi et dimanche
- 14h à 18h

renseignements
maisondesarts.malakoff.fr
01 47 35 96 94
entrée libre

ville de Malakoff



du 25 septembre au 15 décembre 2019

« et sur les blés en feu
la fuite des oiseaux »

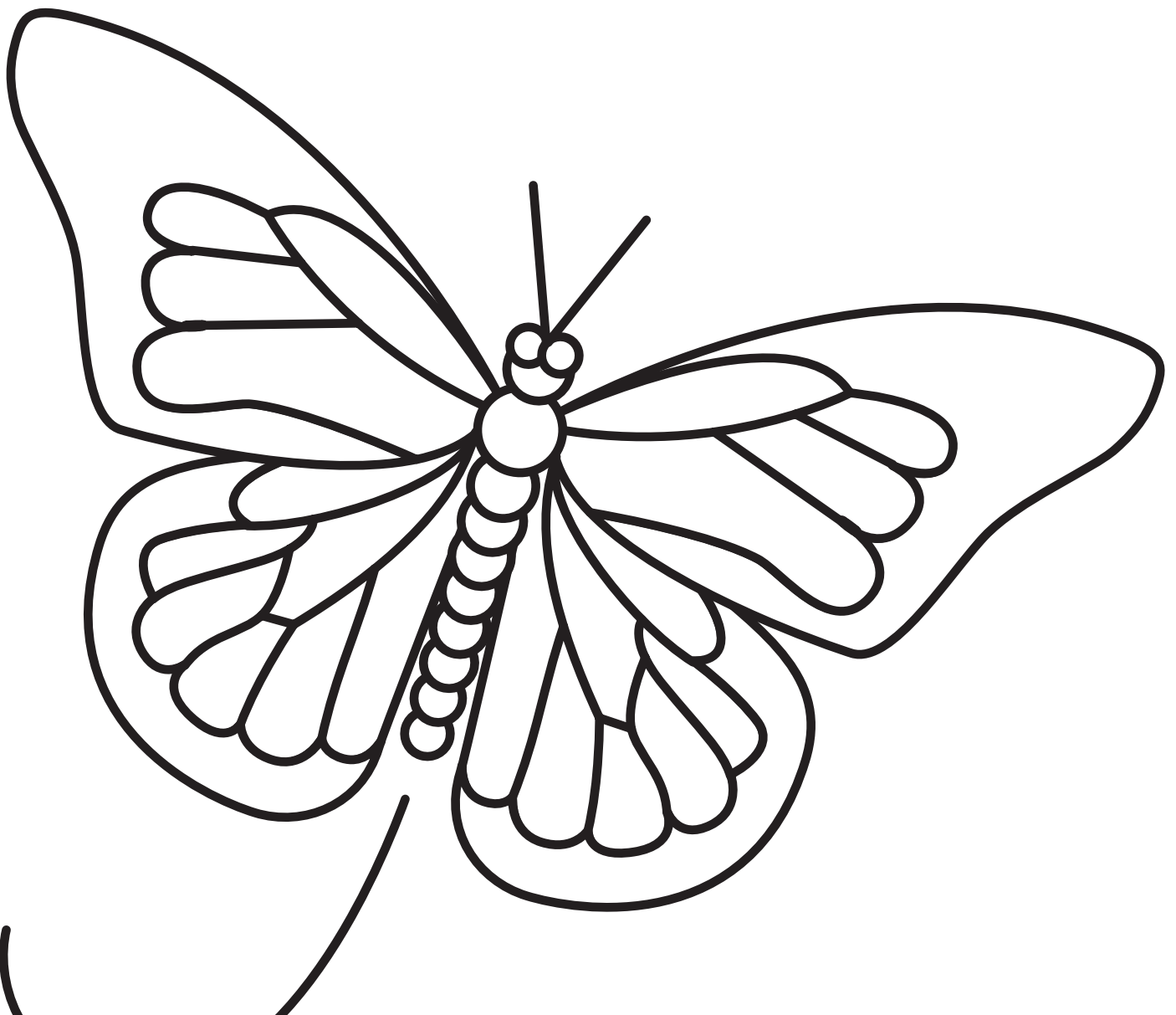
livret
jeux

bonjour je suis monarque

Et bien je suis un **papillon** et... sans me vanter je suis d'une grande beauté et je suis un grand voyageur. **Lydie Jean-Dit-Pannel**, l'une des artistes présentée dans cette exposition, m'a découvert à Montréal, à l'**Insectarium**, un endroit spécifique où l'on retrouve plein d'insectes et depuis, elle me représente sur son corps, par le biais du **tatouage**, comme si son corps me collectionnait. Et tu vas voir, la collection est un axe majeur de cette exposition, à la fois pour Lydie, mais aussi pour **Gauthier Tassart**, artiste qui présente lui aussi son travail! Alors suis-moi, allons découvrir les œuvres de ces deux artistes mais aussi celles qu'ils ont fabriquées ensemble!

Je vais t'accompagner pendant cette exposition. Que dis-tu? Tu trouves que j'ai un drôle de nom?

N'hésites pas à me donner **des couleurs!** Normalement je suis dans les tons orangés mais libre à toi de me donner les couleurs que tu veux.



lydie & gauthier : de grands collectionneurs

Regarde sur cette table, des tas de cadres sont dressés là, alignés, bien rangés.

En rang justement ! Comme à l'armée, rien ne dépasse, tout est rangé, cette œuvre s'appelle d'ailleurs *Mon armée*.

Tiens, tiens... **Que remarques-tu ? Regarde bien ce qu'il y a à l'intérieur des cadres...**



Exactement ! Ce sont presque toutes les mêmes fleurs dans tous les cadres, d'ailleurs, **sais-tu comment elle s'appelle ?**

.....

Aller, je t'aide un peu, si je te dis : « je t'aime, un peu, beaucoup, passionnément, à la folie... »

Dans cette œuvre, réalisée par Lydie, chaque fleur est séchée, comme lorsque l'on fait un **herbier**, mise dans un cadre et en-dessous il y a une vignette qui indique **la date et le lieu de la cueillette**, n'hésite donc pas à t'approcher pour lire ce qui y est inscrit !

En fait, toutes ces pâquerettes ont été prélevées directement **dans la nature**, cueillies dans un **endroit contaminé**. C'est-à-dire un lieu nocif, dangereux et toxique pour elle, pour sa bonne santé et sa survie. Parfois on ne dirait pas, mais l'environnement peut ne pas être bon, pour tous les êtres vivants, allant de la plus petite fleur au plus grand arbre. Et Lydie parcourt ces endroits de la **Terre blessés**. Ce sont finalement des survivantes végétales de territoires contaminés. **De vraies guerrières !**

D'ailleurs, peut-être que toi aussi **tu collectionnes quelque chose ?** (comme les coquillages, les timbres, les porte-clefs, les boîtes à musique...)

Bon je sais que ces oiseaux verts t'attirent énormément mais ne va pas trop vite ! Finissons d'abord de développer cet aspect de la collection, pratique très chère à nos deux artistes. **Suis-moi !**



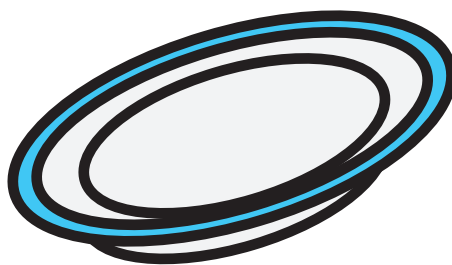
Des images d'oiseaux morts défilent sur le moniteur. Il s'agit d'une pièce de Gauthier qui, depuis plus de 15 ans, **photographie** au hasard de ses errances les **oiseaux morts**, victimes des aberrations de l'Homme. On dirait des pièces à conviction ou des photographies de scènes de crime **tu ne trouves pas ?**

Sur cet autre moniteur des images défilent aussi!
Reconnais-tu l'objet présent dans chaque image ?

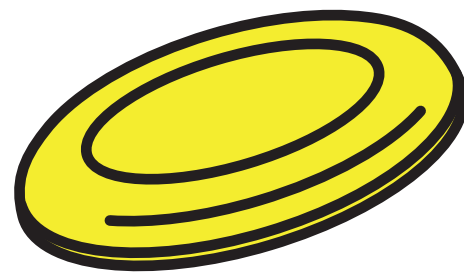
Entoure la réponse qui te semble être la bonne



un disque vinyle



une assiette



un frisbee

Gauthier aussi est **un collectionneur !** Il collectionne depuis plusieurs années les disques et un jour, parti en expédition dans une **décharge sauvage** il tombe sur des tonnes de disques abandonnés. Ces photographies sont donc brutes, comme un état des lieux. La musique est ici rompue pour ne laisser entendre que la **folie urbaine**.

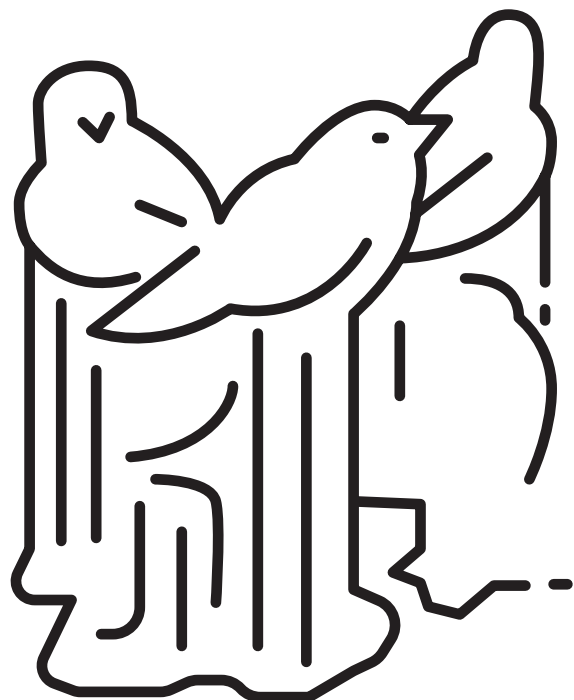
ils chantent pour vous

« Salut Cantax ! Je viens avec quelqu'un ! »
Je te présente Cantax, un canari rouge femelle.
C'est un drôle de nom aussi !

Les revoilà ces petits oiseaux verts flash !
B-bots est une œuvre de Gauthier, qui a réalisé
ces petits oiseaux verts grâce à une imprimante
3D, qui imprime en trois dimensions, créant
ainsi du volume.

Ce sont de petites sculptures qui ici sont
présentées comme des petits bibelots, **peut-être
que toi aussi tu en as chez toi ?**

**À tes crayons ! Continues de dessiner l'œuvre
qui a été commencée, en la regardant
attentivement.**



« Attention ça pique ! Je ne te conseille pas
d'y mettre les doigts, tu risques de te faire mal !
Garde bien cette œuvre en tête, je t'en parlerai
plus tard, en attendant filons regarder toutes ces
pochettes de disques... »

En fait son nom vient de sa **couleur rouge** car, pour préserver cette couleur, les éleveurs utilisent différentes solutions comestibles ou buvables l'une d'elle s'appelle **Can-Tax**, c'est la même que celle utilisée pour colorer les **saucisses de Strasbourg**, je te promets, je ne me moque pas de toi !

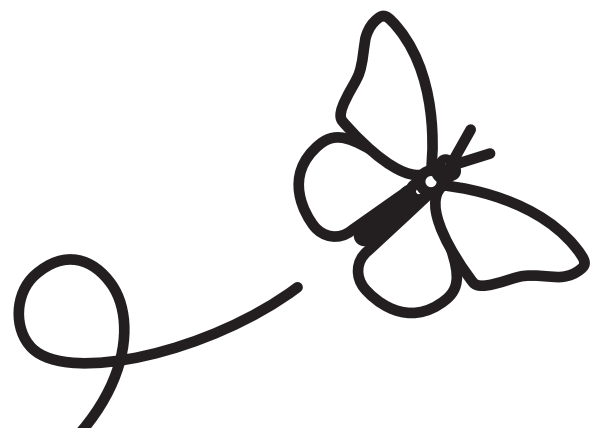
Ne t'attends pas à ce que cet oiseau te chante une belle chanson car c'est un **canari femme**, qui ne **chante pas**. Par contre, en partant tends l'oreille parce que cette œuvre faite par Gauthier se prolonge dehors...

Le **7 décembre** Lydie et Gauthier vont faire un **Mix des oiseaux** à partir de cette phonographie et d'un set-up **électro!**

En 50 ans, 50 % de chants d'oiseaux ont disparu. Toutes ces pochettes que tu vois sont des pochettes des vinyles de chants d'oiseaux. Pour sonner l'alerte de la situation, **Lydie et Gauthier ont placé ces disques de façon à reproduire en morse le signe SOS.**



Suis-moi, j'ai très envie de voir de plus près toutes ces images que j'ai aperçues toute à l'heure **en bas des escaliers!**



paysages fragmentés

À droite, à gauche et en face de toi, des cartes postales ! **Quel est le point commun entre toutes ces cartes postales ? Que montrent-elles ?**

.....

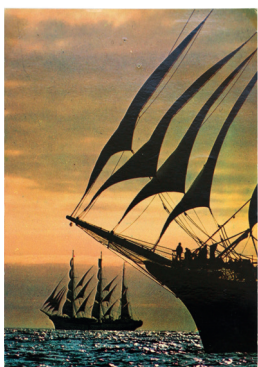
Bon alors je sais, aujourd'hui on s'envoie des *e-mails*, on discute par « *chat* » internet, les lettres et les cartes postales se font de plus en plus rares... En fait, depuis des années Lydie collectionne **les cartes postales de couchers de soleil**, c'est d'ailleurs pour cela que l'installation s'appelle « La fin des jours ». Il s'agit d'une multitude de fin de jours présentés ici.

Jouons un peu ! Regarde cette carte postale :



Sauras-tu la retrouver ?

**Alors... je te propose un autre jeu !
Cette image ci-dessous existe en double,**



Essaie de la retrouver !

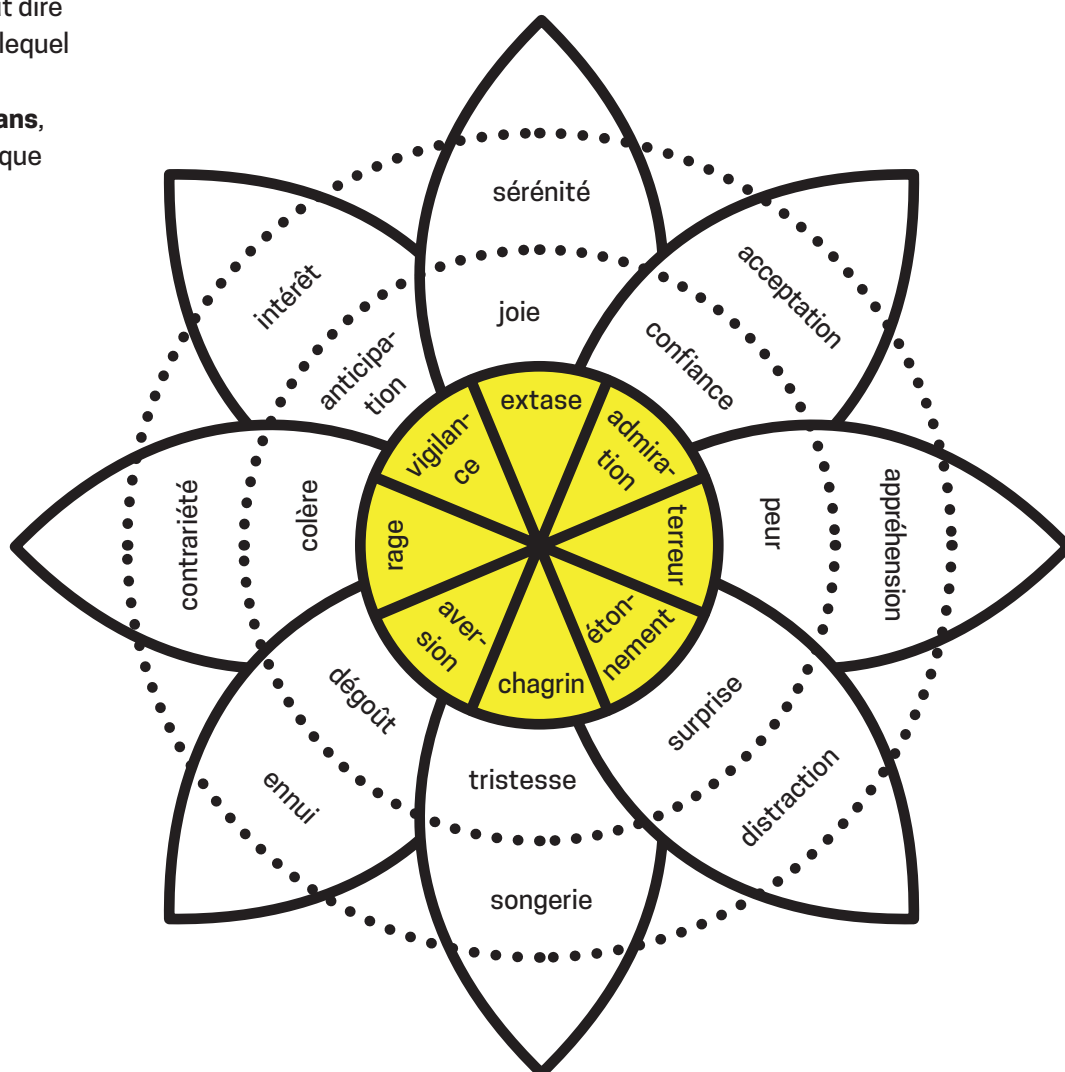
Je te donne un petit indice :
à ta place je regarderais sur le mur de gauche
quand l'escalier est dos à toi...

« J'ai toujours collectionné pour mes pièces, des signes « **Ne pas déranger** » des hôtels du monde pour la pièce « Chambre à louer » (l'intimité du monde) aux papillons monarques sous ma peau. C'est la **carte postale paysagère / propagande touristique** qui m'intéresse ici. Celles qui représentent des couchers de soleil ont été collectionnées pour cette nouvelle pièce. Il n'est pas rare de **tout arrêter**, de suspendre le temps pour regarder le soleil se coucher. **Tu ne dis plus rien.** Tu contemples. La fin d'un jour.» explique Lydie. Ici, il y a 1 825 jours, et 1 825 jours, c'est 5 ans. Je ne sais pas si tu connais **David Bowie**, un auteur-compositeur-interprète qui raconte, dans une de ses chansons qui s'appelle **Five years** (ce qui veut dire cinq ans) un de ses rêves dans lequel son père lui annonce que **la fin du monde aura lieu dans cinq ans**, il mesure alors ce temps avant que tout ne cesse.

Prends le temps de regarder tous ces fragments, de noter les différentes couleurs, à droite ne trouves-tu pas que c'est plutôt « rose/violet » tandis qu'au centre très « rouge/orangé » ?

Ressens-tu quelque chose en regardant toutes ces images ?

Entoure l'émotion ou les émotions qui se rapproche(nt) au mieux de ce que tu ressens



Retourne-toi et regarde au sol, une montagne de pièces de puzzle ! Alors là tu vas te régaler car tu as le droit de **marcher dessus**, prends le temps de poser tes pieds sur les pièces, sois vigilant, ne glisse pas, avance doucement, écoute le bruit que cela fait, les traces que tu laisses dans le tas. **Que ressens-tu ?**

.....

À quelle sensation cela te fait-il penser ?

Entoure ce qui se rapproche le plus de la sensation que tu as en marchant dedans...

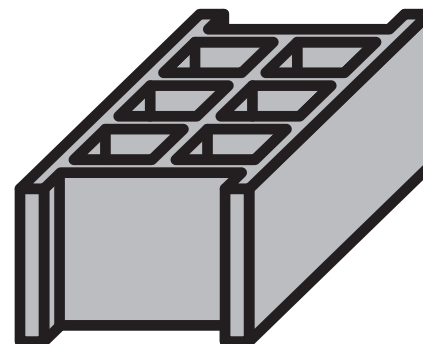
La sensation de marcher :



dans la neige



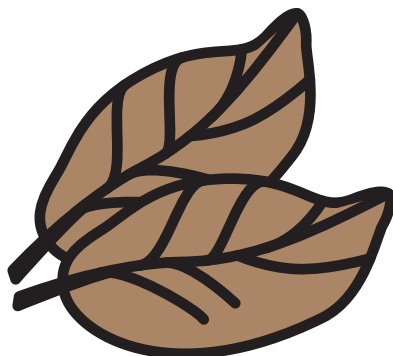
dans le sable



sur du béton



dans des flaques



dans des feuilles mortes

Imagine toutes les images que tu pourrais fabriquer avec ces pièces de puzzle.

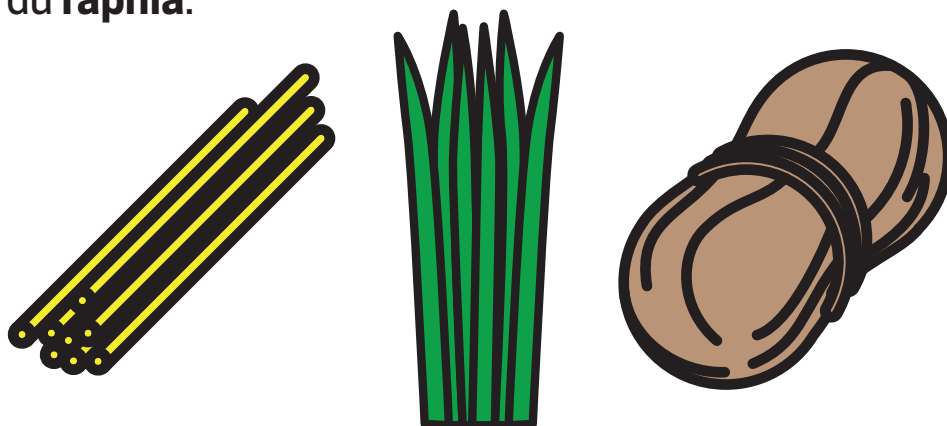
habitat

Récupérés parce qu'ils étaient abandonnés ou tombés de l'arbre, **les nids d'oiseaux** sont protégés dans des petits emballages de fortune, ils sont perçus comme des **trésors** par Lydie. N'hésite pas à t'approcher pour regarder de plus près, c'est un magnifique travail de conception, regarde comment chaque branche **s'entremêle**, c'est incroyable ne trouves-tu pas ?

Je t'ai dit tout à l'heure de garder en tête l'œuvre que tu as vu en bas, car oui c'était aussi un nid ! Mais cette fois-ci **un nid construit par l'homme**, par les mains de Lydie qui a assemblé des **aiguilles d'acupuncture** pour façonner cet habitat à taille humaine.

Toi aussi tu veux fabriquer ton nid ? Voici quelques petites étapes pour que tu en fabriques un !

1. Trouve de longues branches flexibles : comme de la **paille**, des **longues herbes**, ou même du **raphia**.



Tu feras ainsi la forme du nid.

2. Plie les tiges pour en faire une boucle : obtiens un **cercle** complet ! Tu peux commencer **en formant un U**.

3. Donne sa forme au reste du nid. Attrape une autre poignée plus petite de tiges et donne lui la forme d'une **petite boucle**. Installe la à l'intérieur de la boucle plus large et pousse dessus pour former **le fond du nid**.

Tu peux aller voir au fond découvrir l'œuvre de Gauthier mais je te préviens, tu vas en prendre **plein les yeux** !

En fait l'effet lumineux, en mode stroboscopique utilisant le vert, bleu et rouge, anime l'affiche de papier, **un peu comme un gif** ! À gauche tu peux voir Lydie et à droite Gauthier, au centre un grand oiseau qui bat des ailes au-dessus des vers du poème tirés de la poésie *Le Musée Grévin, VII* de **Louis Aragon**.

Retourne sur tes pas, tu verras, il y a une œuvre sur un grand écran que tu n'es pas allé voir...

engager son corps

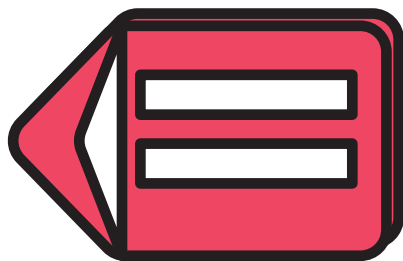
Dans cet écran tu vois une série d'images défiler. À chaque fois il y a un corps nu étendu, qui nous cache son visage.

Observe attentivement les images qui défilent. **Peux-tu retrouver dans quelles images ces objets sont présents ?**

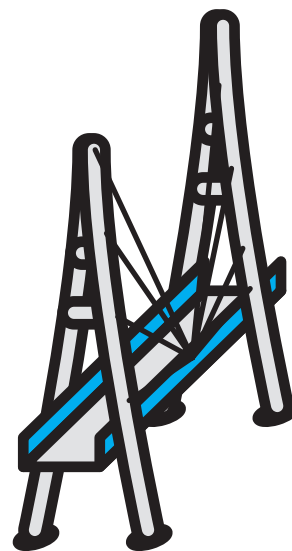
Je te présente quelqu'un : **Psyché**, qui est l'alter égo de Lydie. Psyché est un personnage tiré de la **mythologie grecque**, souvent représentée dans l'histoire de l'art avec des papillons. C'est une grande aventurière. Avec ses **tatouages**, Lydie s'est fabriquée un costume de Psyché. Tu peux me retrouver un peu partout **sur sa peau** !



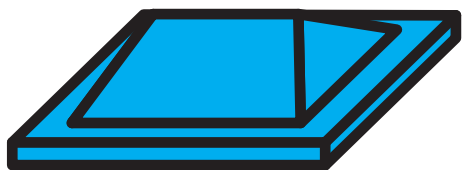
un melon jaune



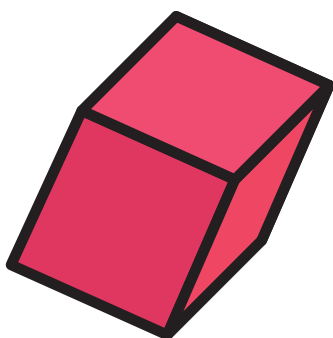
un panneau
de direction



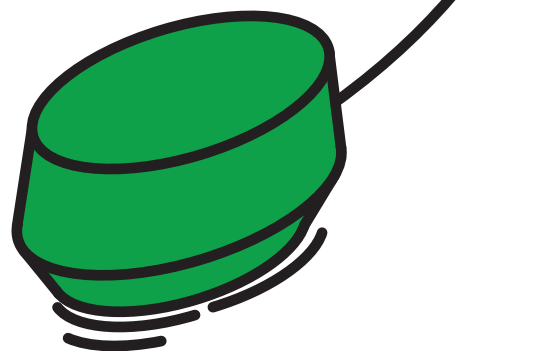
un viaduc



un toit bleu



une sculpture
cubique



une bouée verte

Ne te laisse pas avoir par la beauté des paysages car dans chaque photographie, l'endroit dans lequel se trouve Psyché est pollué. D'ailleurs, c'est souvent là qu'elle a cueilli ses pâquerettes.

fin...

Alors oui je ne t'ai pas parlé de toutes les pièces présentées dans l'exposition mais cela ne veut pas dire que je les trouve moins belles ou moins intéressantes ! J'ai juste voulu te donner des clés de lecture au travers de différentes notions :

- **la collection**
- **le chant des oiseaux**
- **les paysages fragmentés**
- **l'habitat**
- **l'engagement de son corps pour dénoncer**

J'espère que tu as aimé cette visite à mes côtés et que cela t'a permis de te rendre compte à quel point la nature est belle et fragile.

**À bientôt à la maison
des arts pour la
prochaine exposition !**

