

Bienvenue  
à la  
Maison des Arts

Livret jeu pour les enfants

Bienvenue à toi jeune visiteur !

Voici ton livret jeu, il te permettra de te déplacer dans l'exposition et j'espère qu'il répondra à toutes tes questions.

Tu es prêt !!

Aujourd'hui grâce à ton livret jeu, tu vas pouvoir découvrir l'univers de

## Jeanne SUSPLUGAS



Jeanne SUSPLUGAS est née à Montpellier, une ville du Sud de la France en 1974, elle a donc 35 ans. Ses parents ont travaillé pendant longtemps dans une pharmacie. Lorsqu'elle était toute petite, elle a souvent joué avec plein de pilules, gélules et autres médicaments. Mais elle sait très très bien que si un médicament peut soigner, il peut aussi faire beaucoup de mal. Pour son exposition à la Maison des Arts, elle a décidé de changer les murs de place et d'installer pendant quelques temps des œuvres photographiques, des installations et même des dessins.

OUH LA LA mais je crois que je ne suis pas du tout au bon endroit....  
C'est bien la Maison des Arts ici ?...  
Il y a vraiment plein de choses qui ont changé...

**Mais oui c'est vrai. Qu'y a-t-il de nouveau ?**

Jeanne Susplugas a réalisé au rez de chaussé une grande installation. Elle a fabriqué des murs pour créer plein de pièces.

**Au fait c'est quoi une installation ?**

Une installation : lors d'une exposition, c'est le fait d'arranger le lieu, c'est souvent quelque chose d'éphémère (=qui disparaît).

**Jeanne Susplugas a appelé son exposition « HOME », c'est un mot qui signifie.**

**Entoure ta réponse.**

Indice : Il y a plein de pièces différentes dedans.

terre

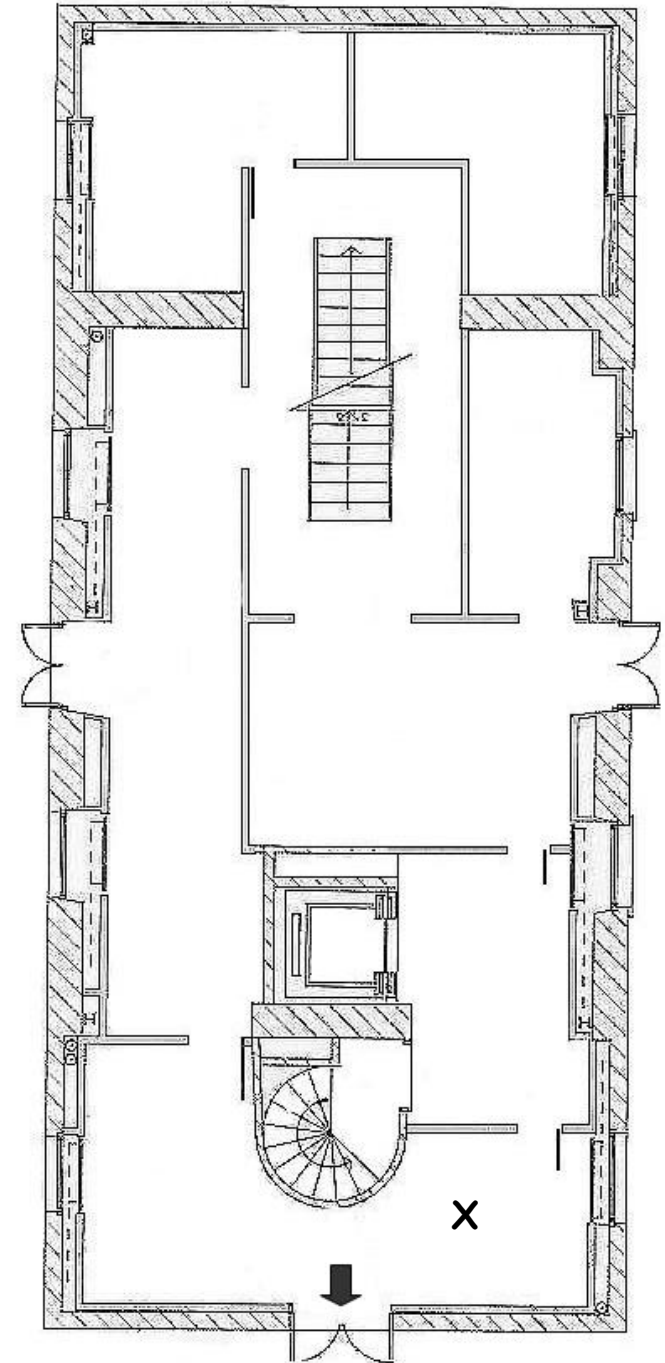
maison

endroit

château

Home est un mot anglais qui veut dire maison. Et comme dans ta maison, les pièces ne sont pas pareil. Nous allons découvrir des ambiances, des œuvres différentes suivant les pièces où nous nous trouvons. Si tu es perdu, regarde le plan à côté, un X désigne l'endroit où tu te trouves et une ➡ indique la sortie.

Partons sur la gauche et pousse la première porte.



Nous voici dans une nouvelle pièce. A quoi te fait-elle penser ?

une salle de bal

une cuisine

un couloir

une chambre

C'est une pièce allongée qui permet de communiquer avec d'autres pièces c'est donc un couloir.

Replace, avec une flèche, sur le plan cette grande photo de Jeanne Susplugas.

A quoi te fait penser cette photo ?



Ici c'est l'intérieur d'une boîte. C'est comme si Jeanne Susplugas nous montrait la sortie. Un petit peu comme si ce grand couloir était une boîte, un refuge, une maison.

Est-ce que tu te sens bien dans cette « boîte ».

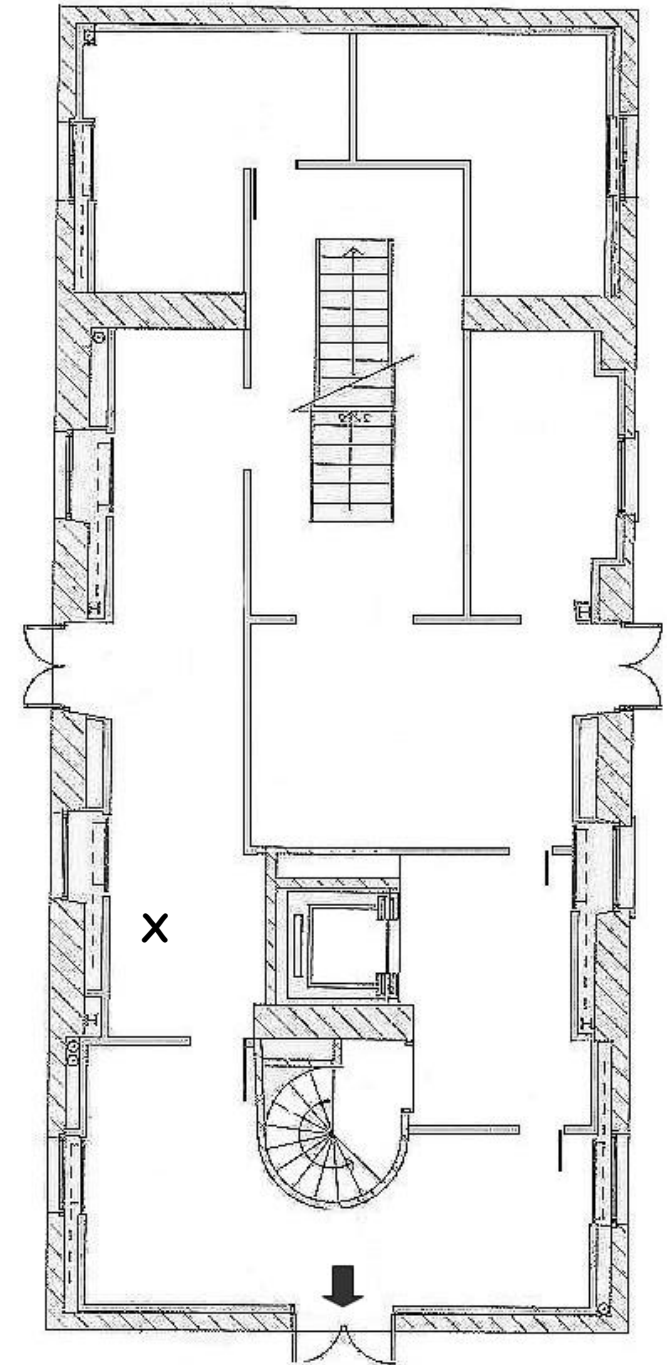
OUI

NON

Si OUI, profite en encore une peu.

Si NON rajoute sur ton plan tout ce qui pourrait manquer à ton bonheur.

Passons ensuite dans la pièce d'après...



Nous voici dans la pièce centrale de la maison de Jeanne Susplugas.

Voici des mots dont certains te feront penser à cette pièce.

Entoure ceux qui te semblent correspondre le mieux à celle-ci.

N'hésite pas à faire le tour des escaliers pour mieux voir...

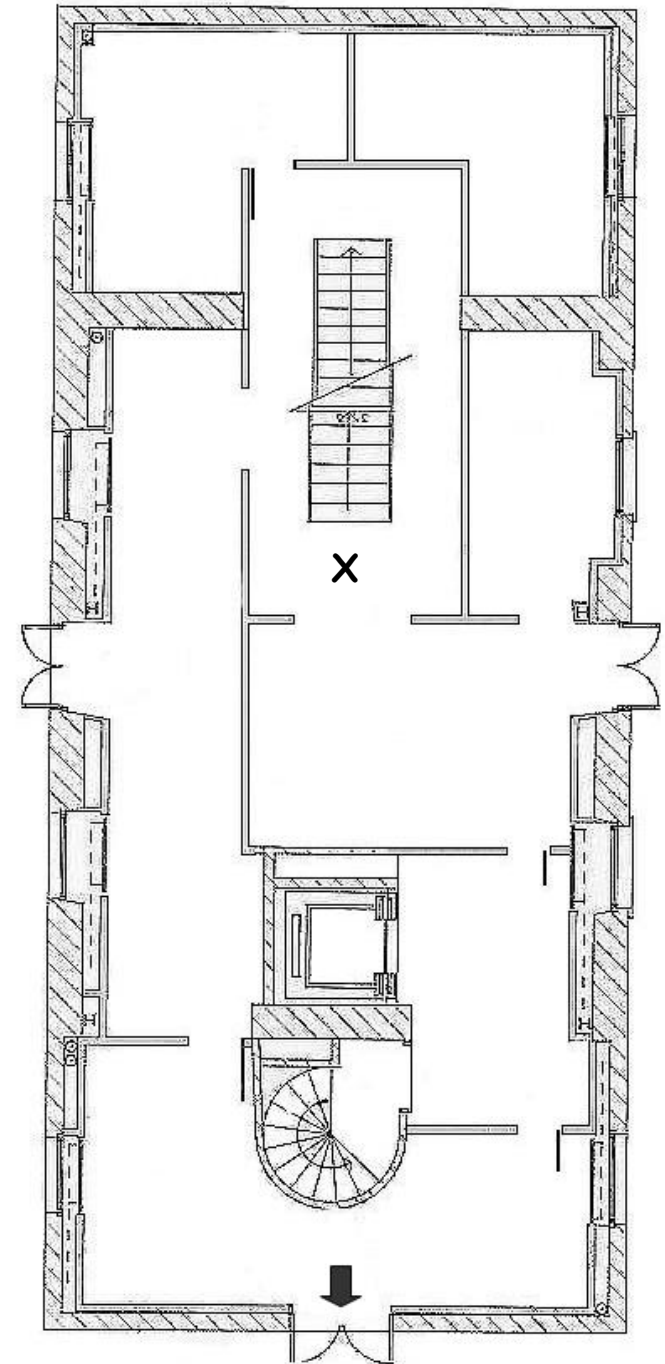
sombre cuisine joyeux cuisine  
discipline dinosaure  
lugubre médicaments couloir triste  
maison ordonnances  
médecin accumulation éclairer  
papier peint petit affiches

Dans cette **petite** pièce un peu **sombre**, Jeanne Susplugas a installé un bien drôle de **papier peint**. Il s'agit d'une **accumulation** (=en rassembler beaucoup) **d'ordonnances**, c'est cette feuille de papier donnée par les **médecins** lorsqu'ils te prescrivent (=donnent) un **médicament**.

Avec cette accumulation, Jeanne Susplugas veut nous dire quelque chose de particulier ?

A travers cette accumulation Jeanne Susplugas nous montre tout d'abord plusieurs sortes d'ordonnances mais aussi elle nous montre aussi que nous prenons aujourd'hui de plus en plus de médicaments.

Passons dans la pièce d'à côté, celle qui est derrière la porte avec plein de vitres



OUI LA LA mais il fait tout noir ici....

CHLANKG- CHLANKG- CHLANKG... des images passent sur le mur.

Plein de personnages passent sur le mur. Sont-ils représentés en entier ?

OUI

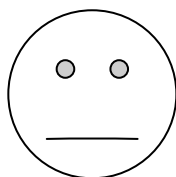
NON

Sais-tu comment on appelle une photo, un tableau ou l'on ne voit que la tête de quelqu'un ?

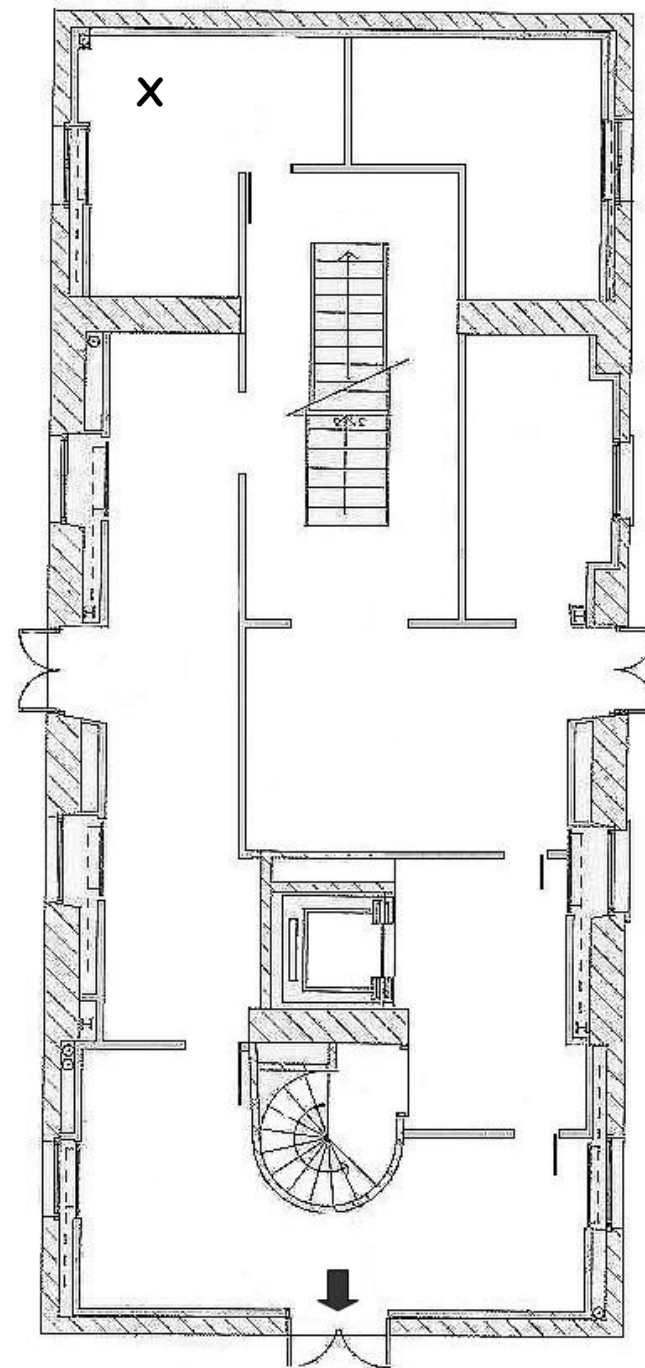
Que font-ils ?

Jeanne Susplugas a pris en photo plein de personnes, on ne voit que leur visage, c'est donc **un portrait**. Toutes ses personnes sont en train de prendre un médicament, elle a pris la photo au moment même où ils vont avaler le médicament. Ils font tous une drôle de tête car ils ne savent pas encore si le médicament a bon goût. Tu sais bien que les médicaments on soit bon soit mauvais goût. Mais attention, même si un médicament a bon goût cela ne veut pas dire qu'il faut en prendre plus.  
TROP DE MEDICAMENT CE N'EST PAS BON POUR LA SANTE.

Et toi est ce que tu aimes prendre des médicaments  
Entoure la tête que tu fais lorsque tu dois prendre un médicament



Ressortons, regarde le plan sur la page d'après et rends toi dans la pièce avec un X



Mais où est donc l'entrée...

Peux-tu entrer dans cette pièce ?

OUI

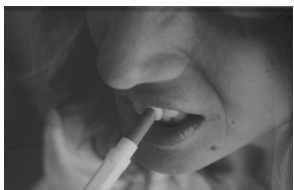
NON

Tu ne peux pas, je t'ai bien eu, ahahaha, c'est une pièce fermée on peut voir ce qui s'y passe que grâce au trou dans le mur ou sinon par la petite fenêtre dans la pièce avec toutes les ordonnances.

Mais au fait on y voit quoi ?

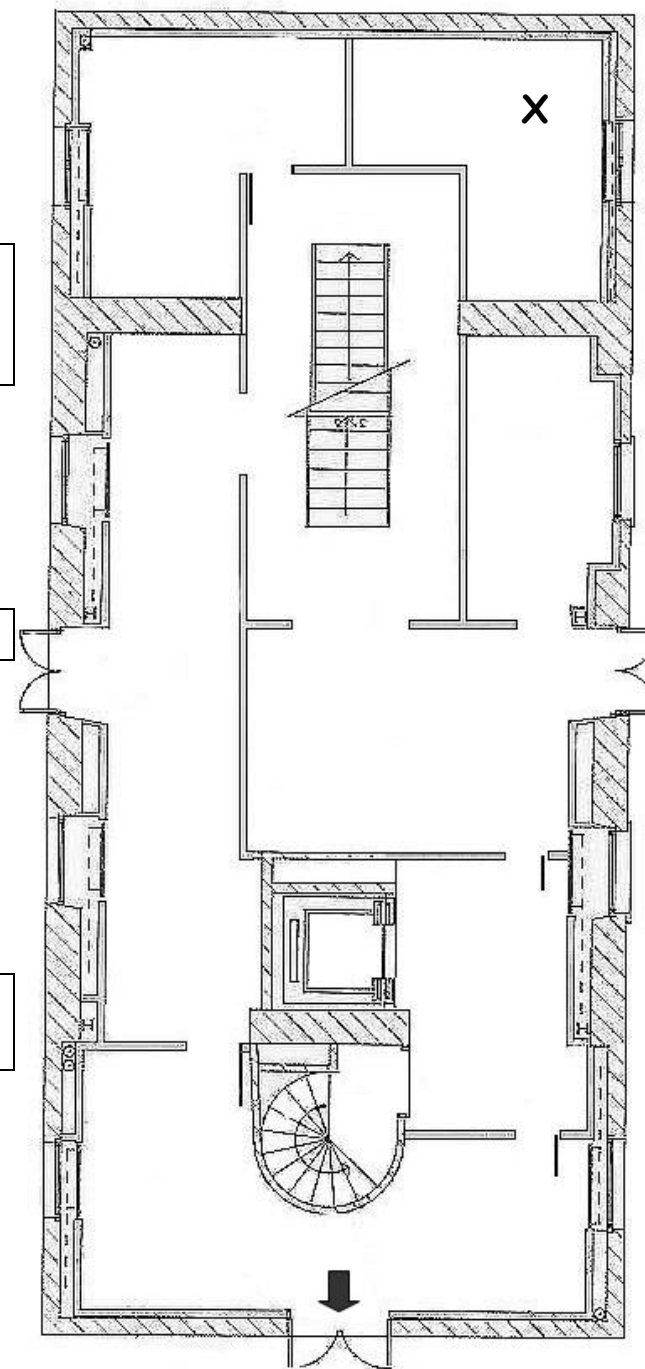
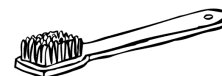
On découvre des portraits d'une fille et il y a sur le sol une poudre blanche.

Voici un des portraits que tu peux voir à l'intérieur de la pièce.  
A ton avis que fait cette fille ?



Elle utilise un objet en plastique qui ressemble à une brosse à dent, elle l'utilise pour se faire belle, encore plus belle, elle veut vraiment avoir les dents blanches

Entoure tous les objets qui peuvent servir pour se faire une beauté.



Rends-toi dans la pièce rouge...

Si tu es perdu, regarde sur le plan, c'est la pièce avec la croix.

**Une table, des chaises, des voix. Et si u t'arrêtais un instant.**

**Combien y a-t-il de voix ?**

**De quoi parlent-ils**

**As-tu entendu le mot iatrogène**

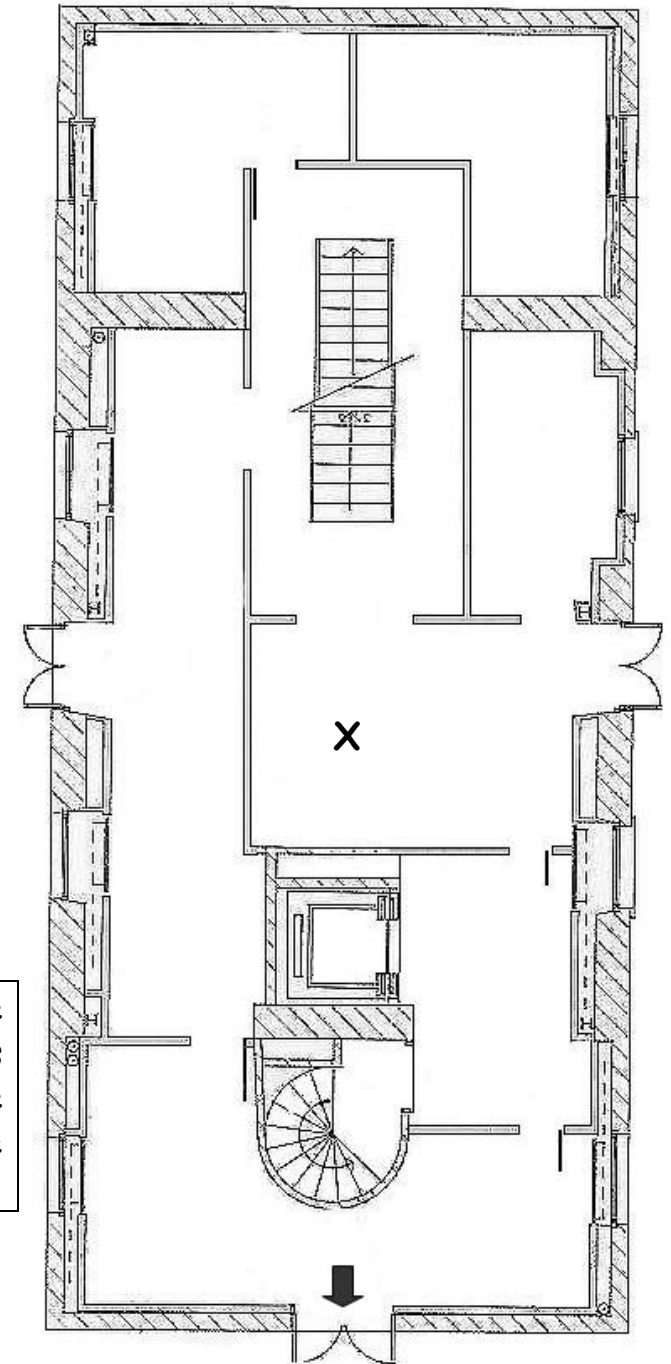
**Voici trois définitions, entoure celle qui pourrait le mieux définir iatrogène.**

Indice : écoute bien, on te donne la réponse...

- 1- masse de glace flottante détachée d'un glacier polaire
- 2- qui est provoqué par le médecin ou par le traitement médical
- 3- peinture religieuse exécutée sur un panneau de bois

La première correspond au mot iceberg, la dernière au mot icône c'est donc la deuxième définition qui correspond à iatrogène. Si tu écoutes toute la conversation, les trois personnages parlent de ce mot et de leur propre histoire face aux médicaments. Ce texte a été écrit par Marie Darieusecq qui est une romancière. Elle l'a écrit pour Jeanne Susplugas.

Et si on montait les escaliers maintenant...





Voici le plan du premier étage de la Maison des Arts.  
Quelles sont les différences que tu fais par rapport au rez de chaussé ?

Etage

Rez de chaussé

Quel vide par rapport au rez de chaussé. Ici pas de murs en plus. Jeanne Susplugas a voulu créer un vrai changement par rapport à l'étage du dessous. Elle a mis en place une ambiance complètement différente de celle du rez-de chaussé.

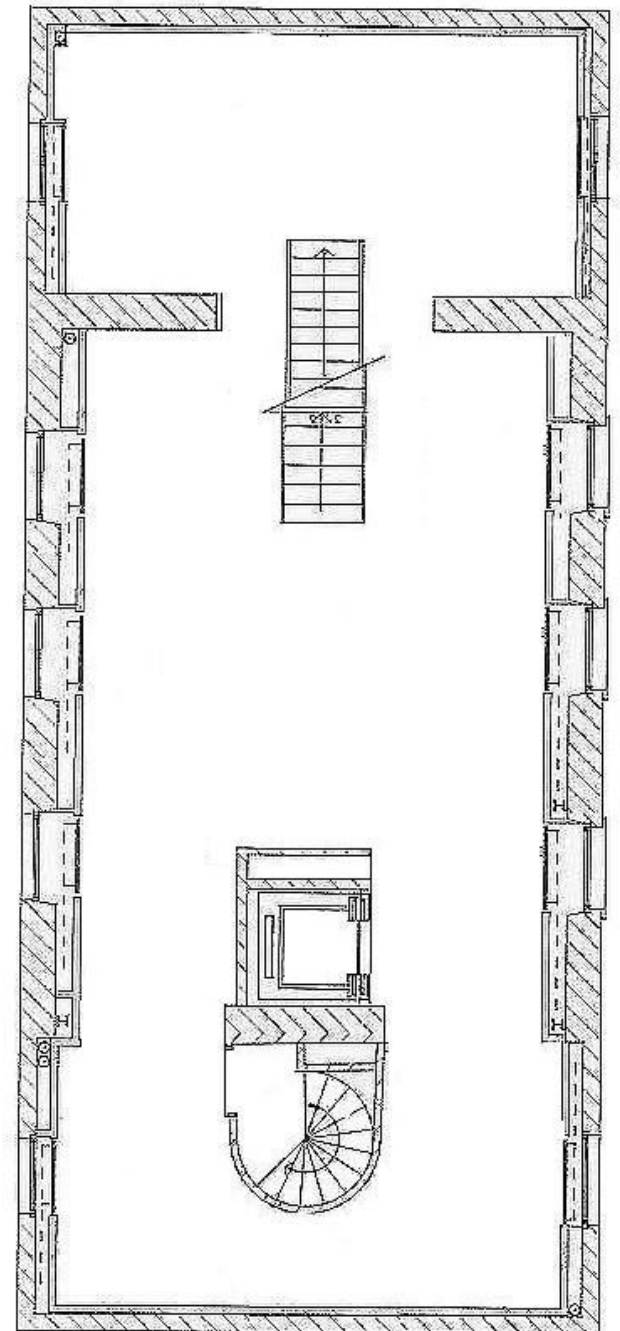
**Une installation lumineuse au milieu de la pièce.**

**Fais le tour. Tu peux, aussi, entrer à l'intérieur, en faisant très très attention.**

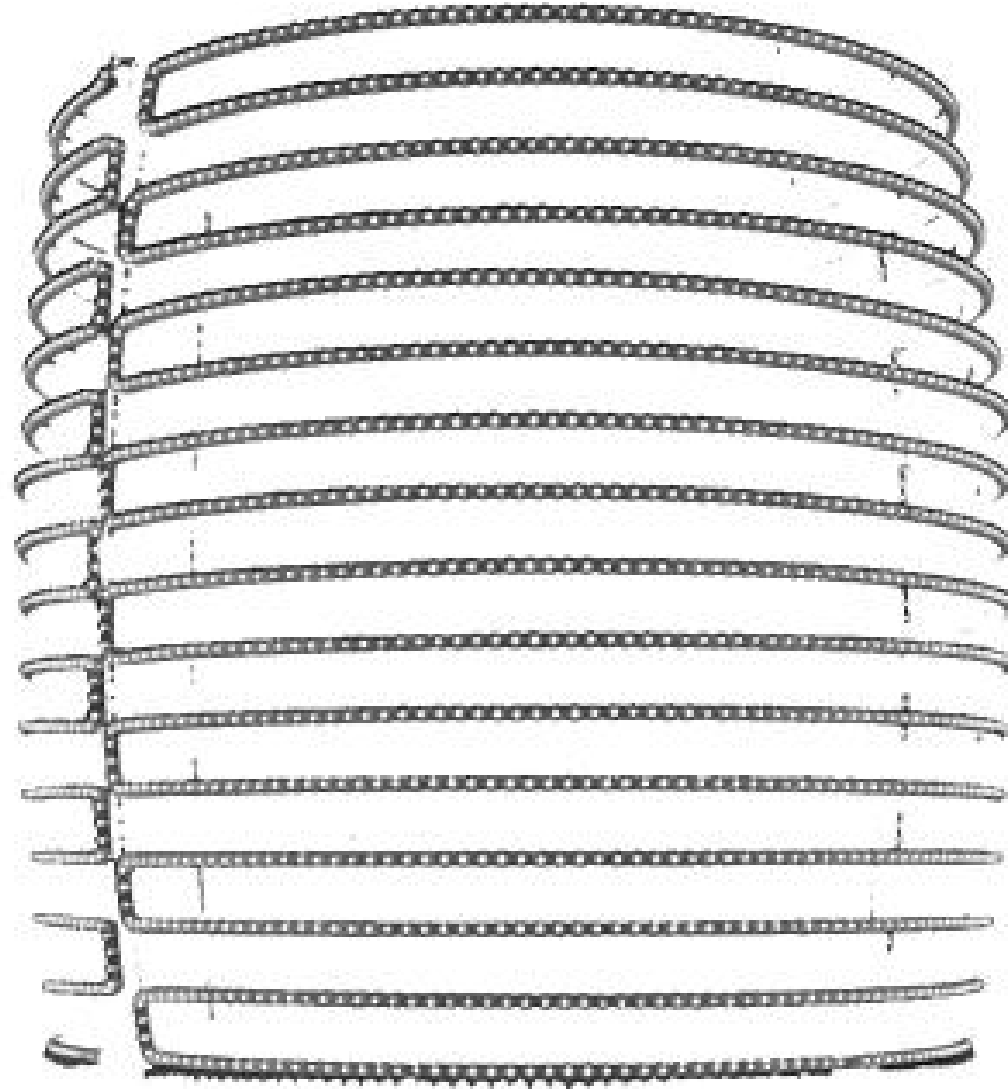
**N'oublie pas de tendre l'oreille aussi.**

**Note toutes tes impressions**

Cette installation lumineuse qui a un peu la forme d'un cercle est un peu comme une maison sans toit. Lorsque l'on est à l'intérieur on est protégé de la lumière, qui peut faire mal aux yeux à force de la regarder. La musique que tu entends se rapproche du bruit d'un souffle (comme le vent par exemple) avec de temps en temps le bruit d'un coup étouffé comme si on tapait avec un marteau sur un coussin.



Voici la structure-maison-lumineuse de Jeanne Susplugas.  
A toi de lui redonner une lumière et tous autres éléments que tu veux.



Retrouvons nous dans la dernière pièce...  
Celle avec un X sur le plan.

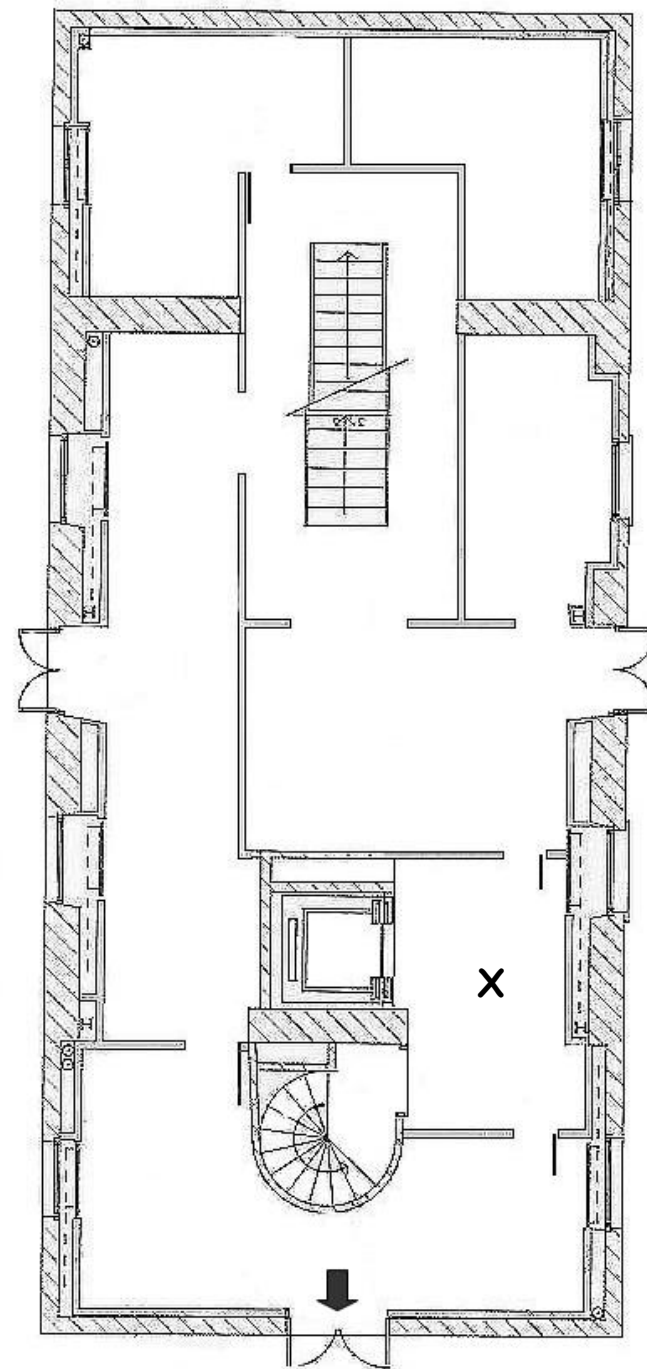
**Jeanne Susplugas a réalisé un dessin dans lequel elle a caché une phrase.  
Retrouve la phrase cachée.**

ON PEUT \_\_\_\_\_ NETTOYER SA CUISINE, \_\_\_\_\_ DORMIR Á LA MEPRONIZINE  
LA \_\_\_\_\_ N'EST \_\_\_\_\_ JAMAIS ASSEZ NOIRE POUR EN FINIR AVEC \_\_\_\_\_

**A quel endroit Jeanne Susplugas a-t-elle écrit les différents mots ?**

Elle s'est servie des boites de crèmes et de sirop pour écrire les mots de la phrase.  
Comme si le mot était le nom du médicament.

**A ton tour, voici plusieurs boites, écris à ton tour une phrase.**



Avant de repartir, si nous allions voir l'installation qui se trouve dehors.

**C'est un bien drôle de chemin avec cette grosse machine.  
Si tu essayais de redessiner cette installation.**

**Est-ce qu'on retrouve des objets que Jeanne Susplugas aime bien utiliser ?**

Réponse : des boîtes de médicaments

**As ton avis qu'a-t-il bien pu se passer ?**

Cette grosse machine a écrasé tout plein de boîtes de médicaments, comme si elle voulait en faire un chemin. Mais tu as vu, il en reste encore beaucoup, un peu comme si on arrivait jamais à tout faire disparaître.

Jeanne Susplugas fait un rapprochement entre le corps et la maison pour elle ce sont deux mots qui sont pareil. Lorsque l'on est malade, on prend un médicament pour aller mieux. Ce qui est un peu pareil pour la maison, lorsque l'on ne s'y sent pas bien, on change la peinture.

Mais il faut faire attention, car si l'on prend trop de médicaments cela peut nous faire du mal. C'est pareil si l'on met trop de peinture différente cela peut devenir vraiment horrible.

# Voilà, La visite est terminée !!!

Si tu veux continuer chez toi ou au centre de loisir, tu peux :

- Réaliser les plans de ta maison ou de ton centre de loisir.
  - Dessiner la maison de tes rêves.
  - Changer les meubles de place pour te sentir mieux
- Demander à tes parents de redonner à ton pharmacien les vieux médicaments pour qu'ils soient détruits.

A Bientôt à La Maison des Arts