

Bienvenue à la Maison des Arts

Livret jeu pour les
enfants

Bienvenue à toi jeune visiteur !

Voici ton livret jeu,
il te permettra
de te déplacer dans l'exposition et j'espère
qu'il répondra à toutes
tes questions.

Tu es prêt !!

C'est parti pour une visite
dans le monde des peintures de CHANTALPETIT.....

Mais qui es tu Chantal Petit ?



Je m'appelle Chantal PETIT, je suis née à Agadir au Maroc, il y a longtemps. Je vis à Malakoff depuis 1987, j'y ai mon atelier pour pouvoir peindre. Je fais de la peinture sur des toiles de petits ou grands formats. Toutes les toiles que tu vas voir à la Maison des Arts ont été peintes dans une autre ville que Malakoff, à Ivry sur Seine. Depuis j'ai retrouvé mon atelier de Malakoff. Je te souhaite une très bonne visite au milieu de mes œuvres.

Promenons nous dans l'exposition, juste au rez-de-chaussée...

Comme l'indique le nom de l'exposition, les œuvres de l'artiste représente des ?

paysages

portraits

natures mortes

Indice :

Paysage : Tableau représentant la nature et ou les figures (d'hommes ou d'animaux) et les constructions (« immeubles ») ne sont que des accessoires (=secondaire).

Portrait : Tableau représentant un visage

Nature morte : Tableau représentant des objets ou des animaux sans vie.

CE SONT DES P _ _ _ _ _

Réponse : *scènes*

C'est quoi un PAYSAGE, pour toi ?

Note toutes tes idées.

Retrouvons cette toile..... Tu l'as trouvé ??? Observe la plusieurs minutes.



Un paysage se regarde, se contemple (=regarder longuement).

Quels éléments peut-on retrouver dans un paysage ?

des moutons

des voitures

des maisons

des montagnes

nos parents

des dinosaures

nos voisins

un président

une fourchette

un vélo

un chien

une araignée

un avion

un téléphone

des papillons

des rivières

(Attention il peut y avoir un piège !!!)

Tout, on peut tout trouver dans un paysage...

A ton tour, dessine un paysage avec tous les éléments que tu viens d'entourer.

Regardons mieux le paysage de Chantal Petit.

**Entoure tous les éléments important d'un paysage.
Retrouve et situe les éléments ci dessus sur le tableau ci-dessous.**

-Fourchette

-Horizon

-Soleil

-Refllet

-Brouillard

-Céréale

-Voiture

-Construction

-Végétation

-Animaux



Promène-toi dans au rez-de-chaussée et réunis les 7 tableaux
autours des trois thèmes



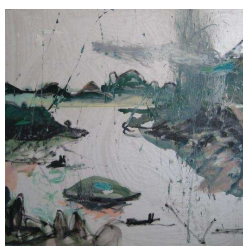
- paysages



- construction



- ciel



Maintenant, tu vas pendant quelques minutes observer le tableau
après avoir reculé de quelques pas ! Il faut au moins aller jusqu'au
niveau de l'ascenseur,

1sec

2sec

3sec

.

.

.

.

30sec

.

.

.1min

Maintenant retourne devant le tableau et approche toi très très
très près !

**Note tout ce que tu remarques, essaye de trouver les
techniques que Chantal Petit a utilisées pour peindre ses
tableaux ! Tes observation nous servirons pour la suite monte
vite au deuxième étage !!**

Commence ton observation de l'œuvre dès le début de la montée des escaliers.

Quels sont les trois premiers éléments qui attire le plus ton attention ? Entoure-les sur la photo !



D'abord as-tu remarqué la particularité de cette œuvre par rapport aux autres ?

Regardes bien toutes les peintures sont peintes sur une seule toile alors que cette fois il y a deux toiles pour la même œuvre !!!

Comment appelle-t-on un tableau composé de deux toiles ?

des tableaux jumeaux

un duo

un diptyque

un duel ?

Réponse : un diptyque

C'est quoi un diptyque ?

Un diptyque est une œuvre littéraire ou artistique en deux parties.

Et une œuvre avec trois tableaux, comment cela s'appelle ?

Indice : Pense au petit vélo avec trois roues.

Réponse : un triptyque

Sur ce diptyque tu vas maintenant repérer :

- une fourmi
- une piscine
- une grenouille
- l'horizon (si tu ne sais pas ce qu'est l'horizon, tourne la page !)

Maintenant dirige toi vers la photo de l'affiche ! Petit trou de mémoire ! Tu peux la trouver sur le bureau de l'accueil, rend toi au rez-de-chaussée et regarde l'affiche !

C'est bon ? Alors observe la...longtemps...contemple la !

Et retrouve dans cette peinture :

- une maison
- un portrait
- une explosion
- une ligne dorée (est ce l'horizon ?)
- un personnage
- un lapin

Essaye de redessiner le lapin... Tu l'as vu il est peint en rouge/rose.

Retrouve dans les deux grands, très grands paysage qui sont derrière toi :

- des explosions
- des paillettes
- une ligne dorée
- une table
- une piscine
- des constructions
- des fruits



As-tu remarqué que la ligne dorée se trouve sur les quatre tableaux ?

Selon toi, s'agit-il de la ligne d'horizon ?

OUI

NON

Les objets placés devant cette ligne dorée sont ils gros ou petit ?

Et les objets qui se situent derrière ? Sont-ils gros ou petit ?

Tout ce qui se trouve devant, parait gros, cela s'appelle le premier plan ! Car on le voit de très très près. Par contre tout ce qui se trouve après, au dessus de cette ligne est plus petit ! Car on le voit de plus loin. En réalité les objets ont la même taille.

Voici un verre. Dessine-le de près puis de loin.



de près

de loin

Trouve l'horizon sur cette photo et repasse-la au feutre !



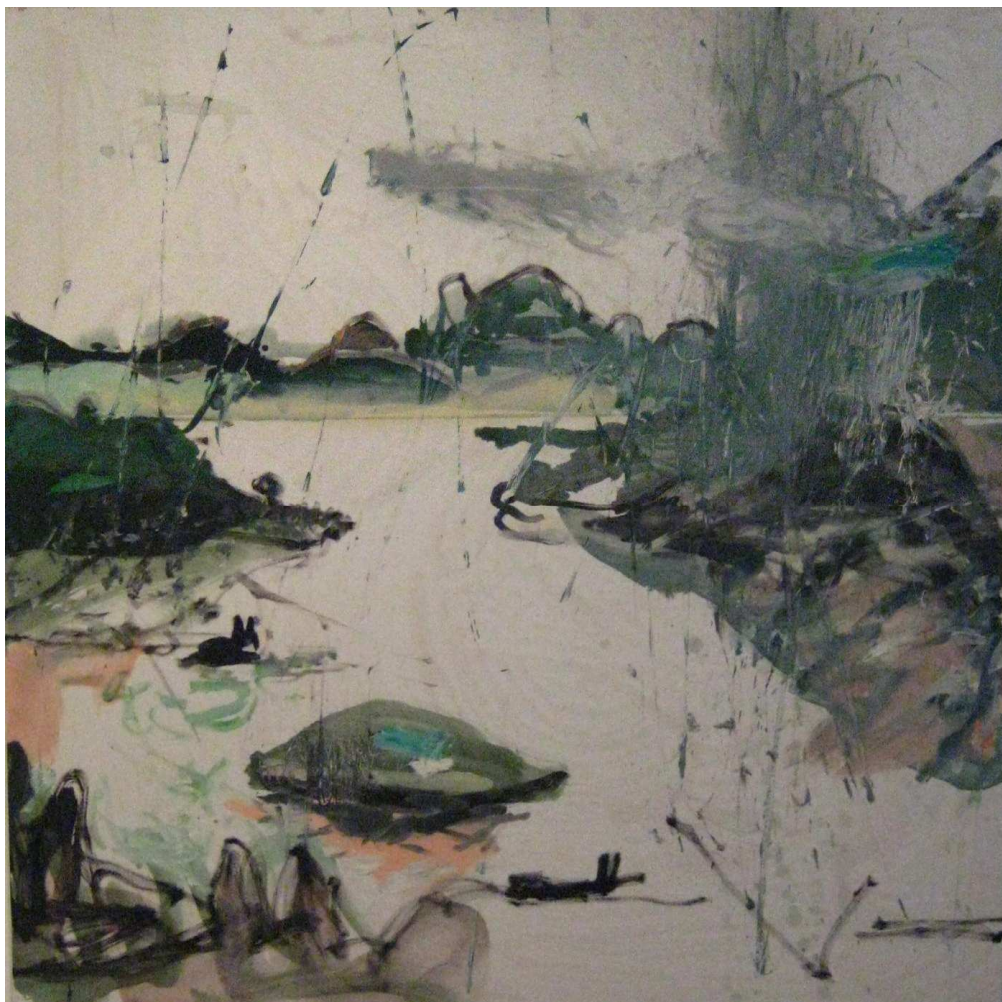
L'horizon !!!

C'est quoi un horizon ? Note toutes tes idées.

Horizon non masculin : Le soleil disparaît derrière l'horizon, c'est cette ligne qui sépare le ciel de la terre.

Le fait de voir des objets proche et d'autres loin donne au tableau de la profondeur. On appelle cela la **perspective**.

Voici un paysage, indique par une flèche le premier plan et le dernier plan. Repasse avec ton crayon la ligne d'horizon.



Observons maintenant les matières que Chantal Petit utilise dans ses tableaux.

Rapproche-toi du tableau avec la maison rouge, celui de l'affiche.

Entoure toutes les techniques que tu penses que Chantal Petit a utilisé dans ses œuvres.

Eau
Crayon de couleur
Feuille d'Or
Marqueur
Terre
Peinture
Craie Grasse
Sable
Fusain
Paillette
Feutre

Chantal Petit utilise plusieurs techniques pour peindre ses tableaux. Elle se sert de la peinture dans laquelle elle mélange parfois du sable et de temps en temps elle rajoute aussi beaucoup d'eau. La ligne dorée que tu vois sur les grands tableaux à l'étage est réalisé avec de la feuille d'or. Elle ajoute aussi de la lumière dans ces explosions grâce à l'utilisation des paillettes.

Voilà, La visite est terminée !!!

Si tu veux continuer chez toi ou au centre de loisir, tu peux :

- Contempler, regarder des paysages.
- Dessiner des paysages, un chaque jour.
- Utiliser plein, plein de matières différentes pour réaliser un paysage
- Jouer avec la matière de la peinture dans tes prochains dessins.
- Te renseigner à la bibliothèque sur les artistes qui ont peint des paysages. On les appelle des peintres-paysagistes.
- Te promener sur le marché de Malakoff avec tes parents pour essayer de croiser Chantal Petit.

A Bientôt à la Maison
des Arts