

Bienvenue à la Maison des Arts



Exposition Nils-Udo
Nouvelle Peinture

Exposition du 22 mai au 17 juillet 2005

Livret jeu pour les enfants

Aujourd'hui grâce à ton nouveau livret-jeu tu vas pouvoir découvrir l'univers de Nils-Udo.

Mais au fait qui es-tu Nils-Udo ?



Nils-Udo est né en 1937 à Lauf, une petite ville de Bavière en Allemagne. Il a 68 ans, à peu près l'âge de tes grands-parents. Il habite toujours en Allemagne. Il a voyagé à travers le monde pour exposer ses photographies, ses installations et même ses nouvelles peintures.

Fais un tour de l'exposition et réponds à ces questions.
Quel est l'univers de Nils ?

la montagne

la ville

la mer

la forêt

le désert

L'univers de Nils c'est tout sauf la ville, c'est la nature, tout ce qui nous entoure et qui n'est pas fabriqué par l'homme.

Que fait Nils lorsqu'il est dans la nature ?

des pique-niques

des sculptures

des peintures

des installations (=fabrications)

Nils peut faire des pique-niques, mais il fait surtout des installations. Il rassemble plusieurs éléments de la nature afin de créer une œuvre éphémère (=qui disparaît).

Mais si son œuvre disparaît comment en garde-t-il une trace ?

Pour garder un souvenir de son installation, Nils fait des photos, mais récemment il a décidé de peindre. C'est pourquoi l'exposition s'appelle *nouvelle peinture*.

Rez-de-chaussée

CHAPITRE I : les peintures

Plusieurs peintures « vont ensemble », elles reprennent le même sujet.

On appelle cela une

Réponse : *une série*

D'après toi, combien y a-t-il de séries à cet étage ?

Réponse : *trois*

Propose trois indices qui différencient (=ne se ressemblent pas) les trois séries.



Un élément de ce tableau ne semble pas naturel, lequel ?
Dessine-le.

d'éléments artificiels (créés par l'homme) pour réaliser ses installations.

A tes crayons !!!!
Rêve d'une installation sous la neige

Comment a-t-il fait pour obtenir des boules de neige de cette couleur ?

Voici un nid en hiver. Le nid est ici représenté par la ronce qui entoure les boules de neige rose. Cette couleur, s'obtient en écrasant **des baies** (petites boules rouges) et en récoltant leur jus pour ensuite le mélanger à la neige. Car Nils n'utilise jamais



A l'attaque ! A l'attaque !
Moussaillon !!

TU AIMERAS PARTIR AVEC CE JOYEUX PIRATE, MAIS
OÙ EST TON BATEAU ????

Cherche la toile qui pourrait ressembler à un bateau
Son titre pourra t'aider

Si ce radeau était un bateau pirate

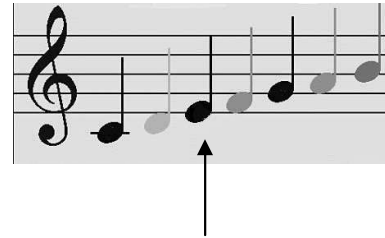
La mer serait

Les voiles seraient

La coque serait

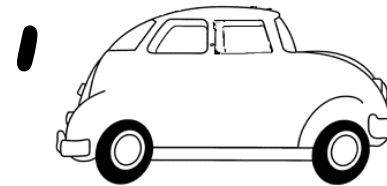
Miroir mon beau miroir, quel rôle joue l'eau?

Pour trouver la prochaine peinture, je te propose de répondre à
ce rébus :



R

D



NE

Tu as trouvé, il s'agit de

Réponse : Miroir d'automne

Trouves-tu cette peinture très réaliste (=qui ressemble
beaucoup à la réalité) ?

OUI

NON

A ton avis pourquoi est-elle aussi réaliste ?

Nils pour réaliser toutes ses peintures se sert de la photographie.
Il prend d'abord en photo l'installation qu'il vient de réaliser puis il

la peint. Cela lui permet de bien travailler les détails et d'obtenir ce rendu si réaliste.

Trouve le tableau avec des petites feuilles rondes, le n°1.

Pour t'aider je te donne un indice

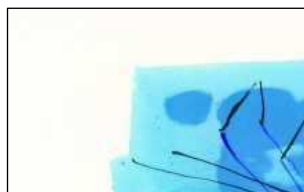
son nom est proche d'un



"Robinier", arbre, vient de son "inventeur", Jean Robin, botaniste de Henri IV qui le plante à Paris, en 1600.

Cette série se passe dans l'eau.

Regarde les morceaux suivants et encercle ceux que tu peux retrouver dans le tableau.



Au fil de la peinture

Un détail caractérise toutes les peintures de Nils.

Lequel ?

Attention, il y a un piège....

elles sont toutes bleues

elles ont toutes été faites en 2004

elles sont réalisées à la peinture à l'huile

la surface des toiles est intégralement peinte

elles sont rondes

elles ont comme un cadre

elles représentent toutes un nid

Nils peint sur toute la surface de la toile, mais il a laissé comme un cadre autour de ses peintures. Regarde sur certaines, il a même un peu dépassé.

Il faut que tu saches que pour peindre Nils projette ses photographies sur la toile. Cette projection est moins grande donc il reste du blanc autour.

1^{er} étage

CHAPITRE II : les photographies

Imagine que cela fait des heures que tu marches dans la nature. Tu es fatigué et tu veux te reposer.

Quel endroit créé par Nils-Udo choisirais-tu pour faire un petit somme ?

Dessine l'œuvre que tu as choisi ?

Trouve la photo avec un grand nid...

Quel animal peut y dormir ?

un éléphant

un oiseau

un dromadaire

une fourmi

un humain

personne

Réponse : personne car c'est une œuvre d'art

As ton avis quel élément a-t-il utilisé pour réaliser son nid ?

Quelle peut-être sa taille ?

Ce nid est très grand, il dépasse un immeuble de 5 étages. Nils a utilisé des troncs d'arbres pour le réaliser et regarde bien il se rapproche des arbres autour. Ces arbres sont grands, on ne voit pas leurs cimes (=leurs sommets).

Le nid revient beaucoup dans l'œuvre de Nils.

Change juste une lettre de son nom et tu obtiens.

NILS

Il en fabrique certains et en évoque d'autres. Regarde tout les nids de l'exposition et note les différentes façons qu'il a de les représenter.

Voici une liste de matériaux : regarde bien les photos pour repérer lesquels Nils utilise

rochers scotch arbres herbes de pampas ficelle clou
pétales fer colle peinture terre béton plumes oeufs
baies plastique verre vis papier tissus sable palmier

Il utilise que des éléments qu'il trouve dans la nature.

**Nils-Udo utilise dans son travail les 5 sens de l'homme.
Mais au fait c'est quoi les 5 sens ?**

Prends ton courage à deux mains et demande autour de toi.

**Tu les as trouvés, mais à quoi peuvent-ils bien servir ?
Redonne à chaque sens son ou ses verbes.**

Regarder Humer Voir Ecouter Sentir
Goûter Toucher Entendre Apercevoir Renifler
Palper Manger Tâter Oïr Déguster

OOOh, tu sens un tremblement... le sol commence à vibrer violemment... c'est le volcan qui se réveille !!!



Que manque t-il à ce volcan ?

du feu des flammes de la lave des scientifiques

Qu'est ce que Nils a utilisé pour représenter la lave et les flammes ?

**As ton avis, que va-t-il se passer si le volcan se réveille ?
Dessine le nouveau paysage qui se dévoilerait sous tes yeux.**

Il est difficile de se promener dans le désert. Nils a sûrement pris des précautions pour faire son installation.

Entoure ce dont-il a eu besoin pour ce voyage



Comme le Petit Poucet, Nils a laissé derrière lui des marques de son passage.



Ce sont des.....

As ton avis pourquoi les a-t-il placées sur la cime de la dune ?

Ces tiges de pampas sont sur la cime pour que l'on puisse les apercevoir de loin, de plus cela souligne le sommet et la forme de la dune.

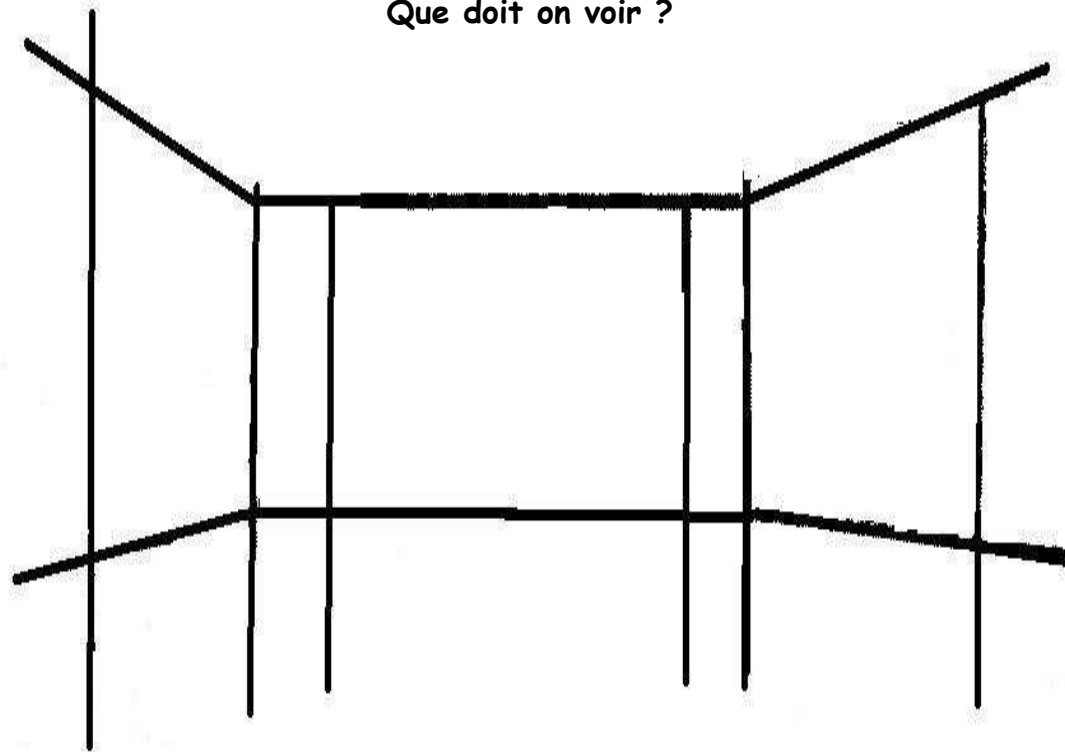
Brrrr, j'ai un peu froid... Quelqu'un a du laissé la fenêtre ouverte !!!

Repère la photo de Nils avec un ciel nuageux.
Tu as trouvé ? Bravo !

Quel rôle peut bien jouer cette ouverture ?

Cette ouverture est comme un cadre, elle attire notre regard droit devant. C'est une fenêtre ouverte sur le monde de la nature.

A ton tour !
Que doit on voir ?



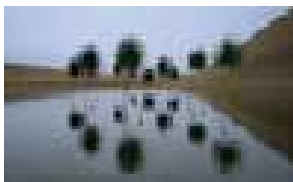
As-tu repéré combien il y a de série à cet étage ?

| | | | |
|----|---|------------|-----|
| 1 | 2 | 12 540 321 | 0 |
| 56 | 3 | 4 | 153 |

Afin de garder un souvenir de cette installation, je te laisse plein de place pour la dessiner.

Réponse : 

Les installations de Nils sont éphémères (=elles disparaissent). Certaines plus vite que les autres. Classe les dans leur ordre de disparition, de la plus vite à la plus lente.



Regarde par les fenêtres, Nils à fait une installation à l'extérieur tout spécialement pour l'exposition. Courons dehors et donnons-lui un titre.

Joue avec nous en testant tes connaissances.

Nils aime la nature ?

VRAI

FAUX

Nils sculpte, installe des éléments naturels ?

VRAI

FAUX

Nils est d'origine suédoise ?

VRAI

FAUX

On peut voir des personnages sur les peintures de Nils ?

VRAI

FAUX

Toutes ses installations sont éphémères ?

VRAI

FAUX

Nils utilise des clous, des vis pour ses installations ?

VRAI

FAUX

Nils fait beaucoup de terriers ?

VRAI

FAUX

Pour les réponses, demande à Patrick, il les connaît.

« Dessiner avec des fleurs. Peindre avec des nuages. Ecrire avec de l'eau. Enregistrer le vent de mai, la course d'une feuille tombante. Travailler pour un orage [...] Dénombrer une forêt et une prairie... »

Cette phrase est de Nils. C'est un poète, un architecte de la nature, il veut nous la montrer sans artifice (=sans ruse, sans tromperie). A travers cette phrase, il nous dit aussi d'y prendre soin et de la respecter.

Voilà,

La visite est terminée !!

**Si tu veux continuer chez toi ou au centre de loisirs,
tu peux :**

- Te promener comme Nils-Udo, ramasser des éléments de la nature et en faire des installations.
- Apprendre à **regarder et à respecter** la nature.
- Aller voir des expositions d'autres photographes.

À Bientôt à la Maison
des Arts

Livret réalisé par Aude Cartier, Hélène Noiset et Olivier Richard
Juin 2005.