

Bienvenue à la Maison des Arts

Livret jeu pour les enfants

Eric AUPOL

Exposition du 15 septembre au 7 novembre 2004

Aujourd'hui grâce à ton livret jeu, tu vas pouvoir découvrir l'univers de

ERIC AUPOL



C'est lui que tu vois ici, décliné en plusieurs petits portraits

Eric AUPOL est né à Charlieu (dans la Loire). Il à 35 ans (un peu moins ou presque l'âge de tes parents). Cet artiste vit et travaille à Malakoff depuis 7 ans. Il aurait pu être peintre ou sculpteur, mais il a choisi la photographie comme support de son travail (le support est la technique que l'artiste a choisi pour exprimer ses idées).

Relie avec des flèches, l'artiste et son support

Artiste

Musicien
Photographe
Vidéaste
Ecrivain
Sculpteur
Peintre

Support

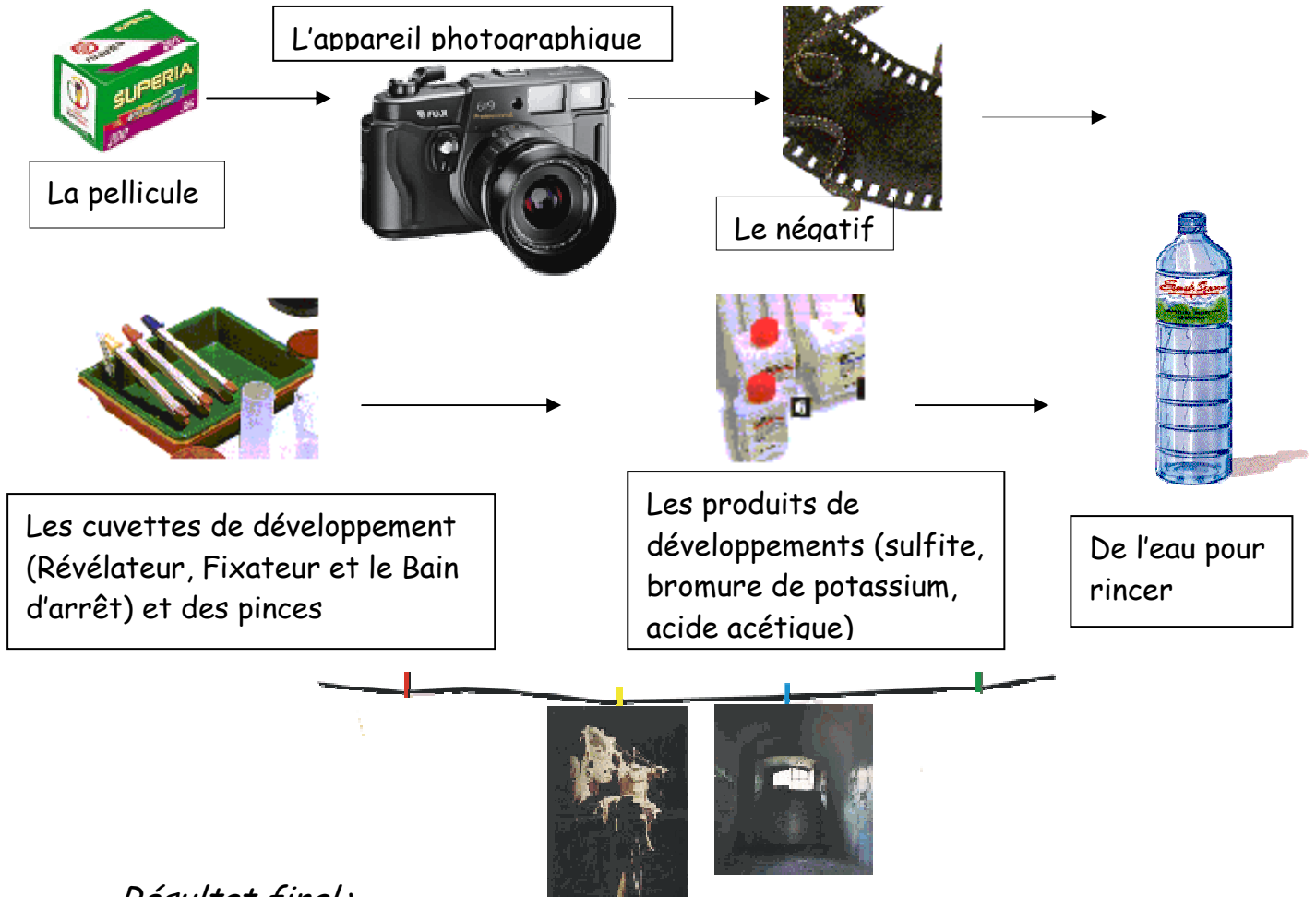
Une toile
Du marbre
Du papier
Une photographie
Une partition
Des images

Mais, comment obtient-on une photographie ?

-
-

Lorsque tu prends une photographie, de la lumière entre dans ton appareil photo et produit une image sur le **négatif**. Le négatif est un film, c'est celui qui se trouve dans la pellicule, que l'on met dans l'appareil photo : l'image s'y imprime. Tu obtiens ton image photographique après le développement du négatif.

Explication d'une prise de vue et de son développement



Résultat final :

La photographie, que tu fais sécher sur une corde avant de l'exposer.

Rez-de-chaussée :

Regarde la photo à gauche de la porte d'entrée, juste à coté.

ATTENTION ! ! ! !

**Ne t'approche pas trop tu
risques de te salir ! ! !**



Ici, Eric Aupol a photographié un.....
Entoure ta réponse

tas de charbon

tas de bois

tas de boue

tas de fumier

tas de feuilles

Réponse :

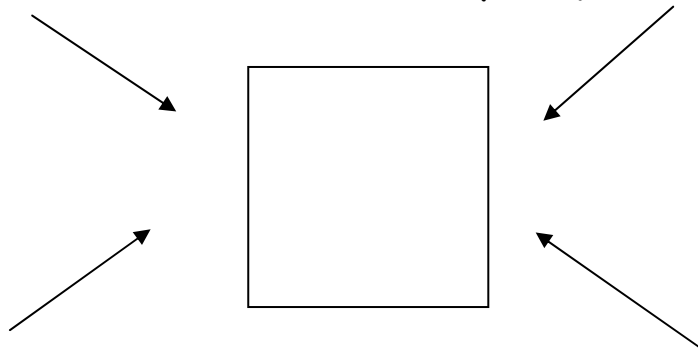
tas de charbon

Sais-tu pourquoi on utilise du charbon ?

Le charbon est extrait de la terre, c'est une matière noire qui se brûle pour se chauffer. On le trouve dans les mines et il faut descendre profondément sous terre pour en trouver. Si tu brûles du bois, tu peux aussi obtenir du charbon et t'en servir pour faire des grillades sur le barbecue.

Rez-de-chaussée :

Observe et comprend par quel coté de la photo entre la lumière ?
retrace la bonne flèche.



A quoi sert- elle ?

-

-

La lumière qui entre sur la photographie, en haut à gauche, nous permet de mieux distinguer le tas de charbon. Sans celle-ci, la photographie serait nettement plus sombre. Cette lumière accentue **les contrastes** (les oppositions) entre les couleurs. Eric joue avec la lumière c'est ce qu'on appelle **le clair-obscur**.

Observe cette photo, tu peux voir une statue ancienne
A ton avis, où peut-on la trouver ?



Si tu ne sais pas, déchiffre ce rébus pour avoir la solution :



Réponse : une chapelle

Eric Aupol a trouvé cette statue dans une chapelle, c'est une petite église. Elle se trouve à **Sarlat** dans le sud-ouest de la France. Cette statue est une sculpture sacrée : cela veut dire qu'elle a un caractère religieux, qu'elle représente un personnage religieux.

En quoi est - elle si particulière ?

Réponse : toiles d'araignées et têtes coupées

**Imagine pourquoi cette statue de femme avec son enfant est si détériorée
(abîmée) et prisonnière des toiles d'araignées**

Si tu es d'accord, raconte ton histoire sur cette feuille et dépose là sur le
bureau de l'accueil

Trouve une photo se rapprochant d'une pellicule.

Qui se trouve sous la bâche plastique éclairée par la lumière ?

- Un écureuil
 - Un homme couché
 - Une statue
- Robin des Bois
l'artiste
un tronc d'arbre

Réponse : une statue



A ton avis, pourquoi est-elle emballée ?

En fait, cette statue est emballée car elle attend d'être restaurée. Cela signifie qu'elle doit être remise en bon état, que l'on doit la réparer. La chapelle de Sarlat sert aujourd'hui de lieu de stockage et d'atelier pour le restaurateur.

Rez-de-chaussée : déplace toi de l'autre coté de l'escalier

•
Projette-toi dans l'une des photos et dis où tu te trouves
Indice : fixe les fenêtres.



•
Parmi cette liste de mots, entoure ceux qui te semblent le mieux correspondre à cet ensemble de photos.

Lit barreaux maison labyrinthe peur

Prison vacances lieu abandonné

Ancien moderne sale confortable fantômes

fête gardiens sombre solitude

Clairvaux est un lieu qui se situe dans l'Aube, un département à l'est de Paris. C'est une ancienne abbaye (un bâtiment qui est habité par des moines ou des religieuses) qui a servi de prison pendant la seconde guerre mondiale, puis elle a fermé dans les années 1970, il y environ 30 ans. Aujourd'hui, ce lieu est abandonné.

Prend l'escalier ...Attention, ne monte pas le blanc !!!

Regarde bien toutes les photos de cette pièce sont blanches
Alors, installe toi devant celle de ton choix, ferme les yeux
pendant 3 mn, puis ré ouvre les vite
Que vois - tu ?

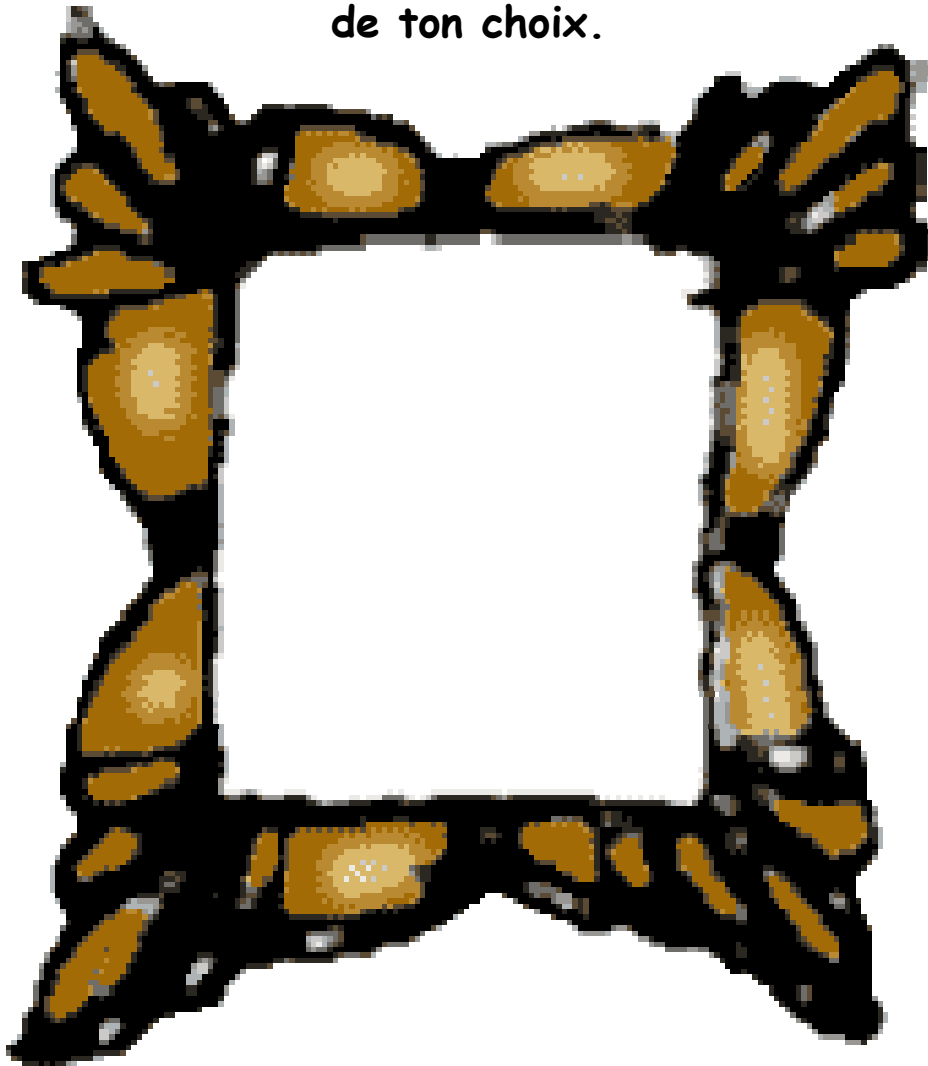


Tu as peut être remarqué que la couleur blanche modifie, transforme ou annule les distances et les reliefs. Elle les atténue, ce qui veut dire qu'on voit moins les lignes des murs ou des objets. Souviens-toi de la montagne en hiver, toute blanche, recouverte de neige. On voit moins son relief qu'en été.

A ton avis ces photos ont-elles été développées en couleur ou en noir et blanc ?

Pour ses quatre photographies, Eric Aupol a utilisé une pellicule couleur. C'est le lieu choisit qui est blanc.
Lorsqu'une œuvre faite par un artiste (photo, peinture, gravure...) est d'une seule couleur, on appelle cette pièce **un monochrome**.

Sur cette toile, dessine un monochrome avec la couleur de ton choix.



Retourne toi et trouve la série suivante appelée *Les Halles*.

Elle série se nomme *les Halles* mais sais-tu où elle se trouve ?

Je te donne un indice :



Réponse : Paris

Pour cette série, Eric Aupol a photographié des

des choux-fleurs

des couloirs

des salles

des souterrains

la maison des arts

une école

des tuyaux

des lumières

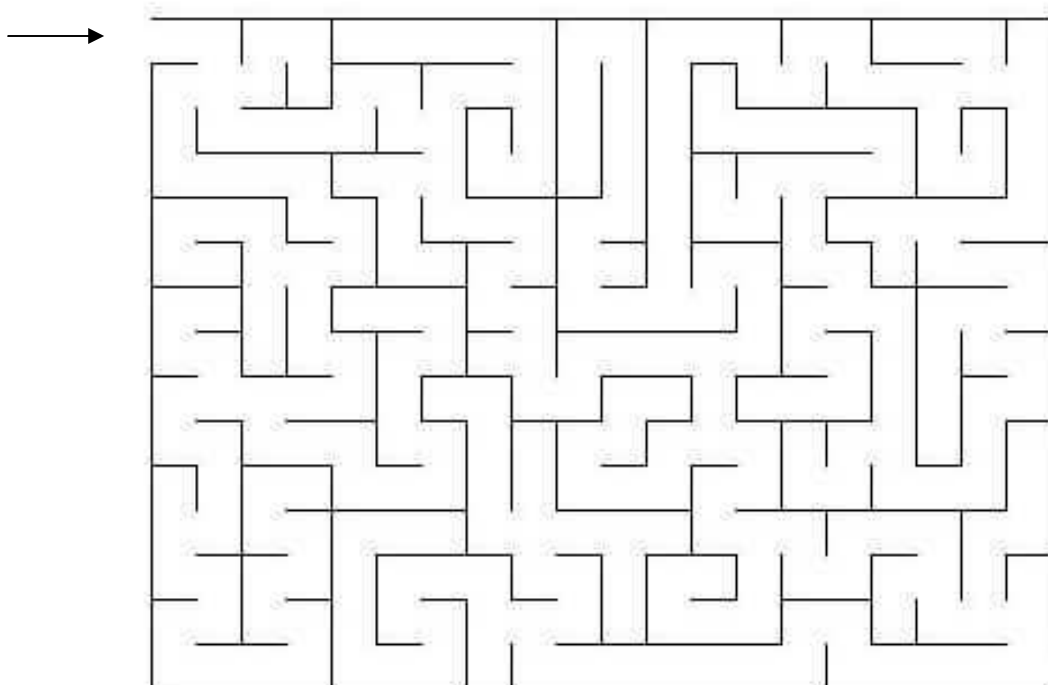
des salles de cinéma

Réponse : les souterrains

Sous les trottoirs et la rue, il y a des tuyaux, des câbles électriques, des canalisations (tuyaux permettant à l'eau de circuler)... Tous alimentent la ville et te permettent ainsi d'avoir tout le confort chez toi.

Ces souterrains sont de vrais labyrinthes qu'il faut bien connaître pour ne pas se perdre !!

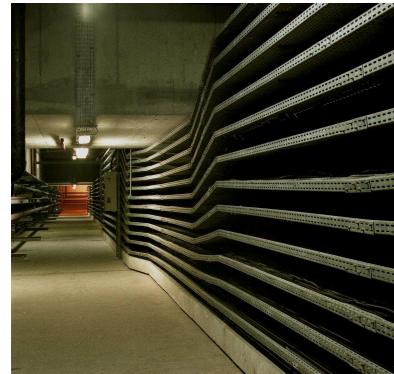
Toi aussi trouve la sortie de ce labyrinthe et surtout ne te perds pas !!



Observe ces deux photos



E
S
T
-
C
E



le même endroit ?

•

Elles montrent le même lieu mais ce qui les différencie, c'est leur **cadrage**.
Cadrer une photo, c'est installer l'appareil photo de manière à mettre en évidence ce que l'on veut montrer. Lorsque tu prends tes parents ou un ami en photo, si on ne voit pas son visage en entier, on dit que la photo est mal cadrée.

Maintenant, retrouve l'image du carton d'invitation et de l'affiche

Tu peux y voir un long couloir.
Quelles sensations ressens-tu ?

•

Vois-tu une différence entre les tuyaux devant toi et ceux du fond ?
Si oui lesquelles ?



Tuyaux devant toi

Tuyaux du fond

A l'avant de l'image les tuyaux sont nettement plus volumineux, alors qu'au bout du couloir ils sont minuscules. C'est ce qu'on appelle une **perspective**, c'est-à-dire donner de la profondeur à une photographie, un dessin, une peinture.

A ton tour de dessiner un chemin en donnant un effet de profondeur donc de perspective.

1^{er} étage :

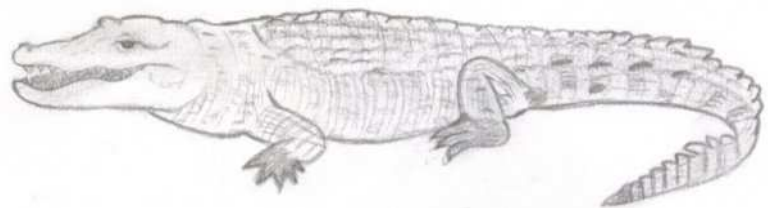
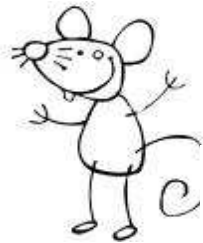
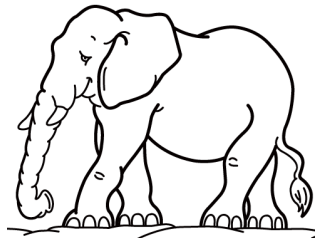
Attention - changement de décor



Cherche une série franchement

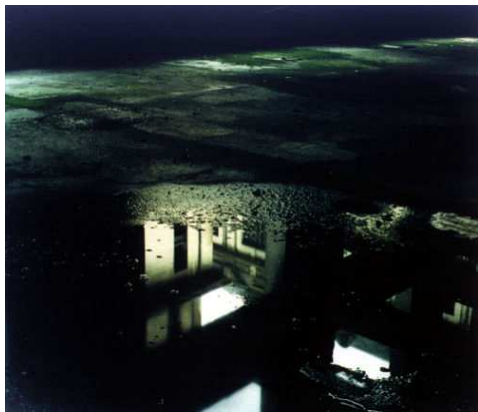
Beurk, Beurk ! ! ! !

A quels animaux appartiennent les deux carcasses d'Eric



Réponse : une souris et un alligator

A ta gauche, tu aperçois quatre photos disposées en carré.
Elles appartiennent à la série *Bercy*. (Bercy se trouve à Paris)



Mais, d'où peuvent bien sortir ces immeubles ?

Pourquoi sont-ils à l'envers

Les immeubles se reflètent dans les flaques d'eau comme avec un miroir, mais au lieu d'être face à face, ils sont **perpendiculaires** aux flaques. Regarde le dessin ci-dessous et aide toi du miroir à l'accueil pour comprendre.



A ton tour, essaie de dessiner l'immeuble dont on voit le reflet dans l'eau.

Au fait, n'as-tu pas remarqué qu'il y a une chose qu'Eric Aupol ne photographie jamais ?

des lieux

des statues

des prisons

des couloirs

des personnes

des maisons

des carcasses

des lits

du charbon

Réponse : **des personnes**

A ton avis, pourquoi ?

En effet, Eric Aupol ne photographie jamais de personnes car ce qu'il veut nous montrer ce sont des lieux oubliés, où personne ne va plus. Ainsi que des bâtiments particuliers où la lumière est toujours présente.

Mais au fait c'est quoi une série ?

Une série c'est plusieurs photographies (ou peintures, gravures, etc.) qui ont le même thème ou style. Par exemple, ici, Eric a choisi de photographier plusieurs sculptures dans le même endroit.

Eric aime se promener avec son appareil photo. Toutes les photos que tu vas voir ont été prises dans différentes villes de France. Reviens à cette feuille et regardes ou se situe la ville à chaque fois que tu verras la France.



Voilà,
La visite est terminée !!

Si tu veux continuer chez toi ou au centre de loisirs, tu peux :

- Te promener comme Eric, avec ton appareil photo et photographier des lieux abandonnés.
- Faire plein de photos avec des cadrages différents.
- Aller voir des expositions d'autres photographes.

A Bientôt à la Maison des
Arts

Livret réalisé par Aude Cartier, Sarah Eilenberg et Olivier Richard
septembre 2004.