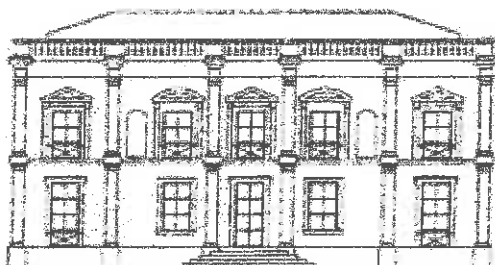


BIENVENUE A LA MAISON DES ARTS !!!



Aujourd'hui, grâce à ton livret jeu tu vas pouvoir découvrir
les œuvres de :

PIERRE ANTONIUCCI



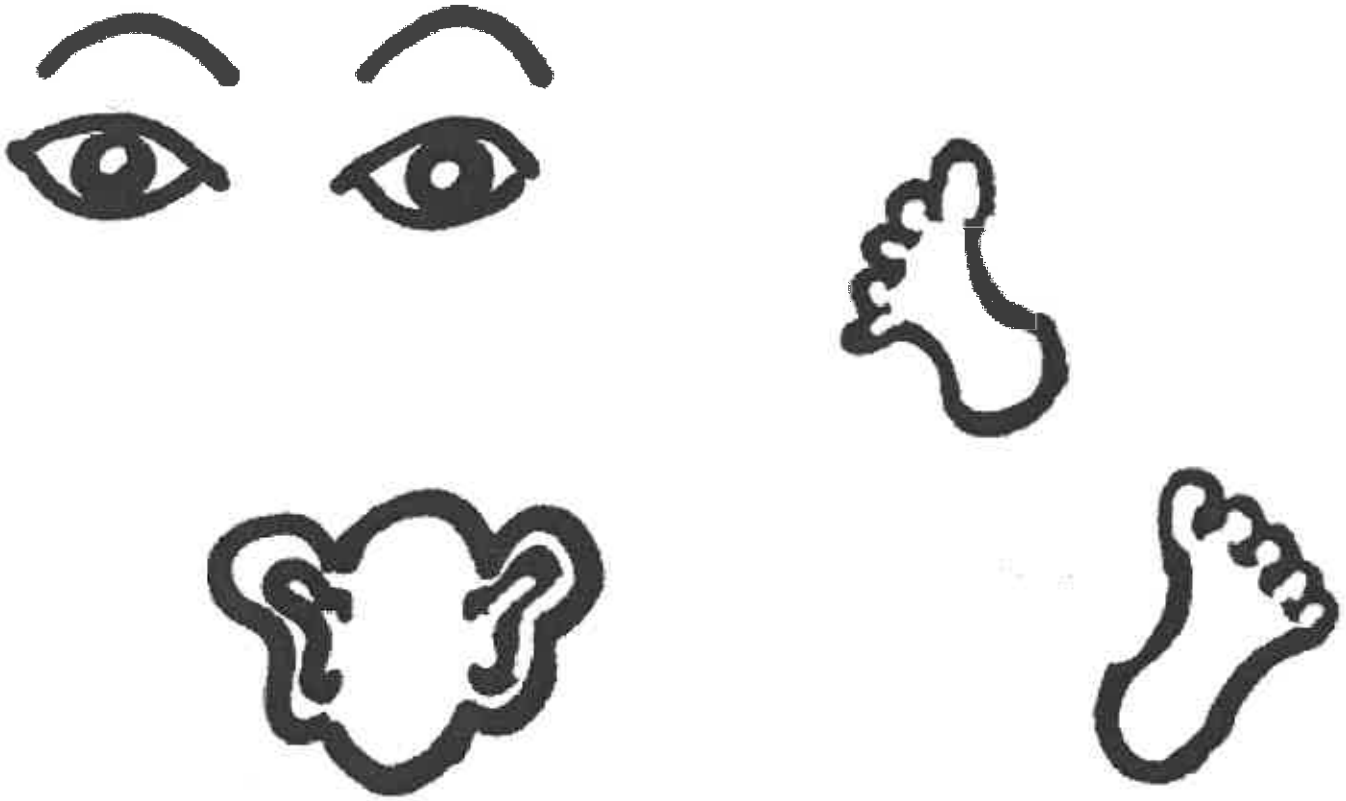
La petite histoire de...Pierre !

Pierre vit et travail à Malakoff, pas très loin de chez toi ! Il est né en 1943, Il a 59 ans, Il a l'age de ton grand-père. Il peint depuis longtemps. Il est professeur à l'Ecole des Beaux Arts de Tours, une école où tu peux apprendre les métiers de l'Art.

Découvre les œuvres de Pierre Antonucci en imaginant que tu es

Un ou une Détective !

Pour être un bon détective, Tu utilises



Tu es prêt ? A toi de jouer !

Au Rez - de - Chaussée

L'Atelier Circulaire de Pierre

Détective, ton enquête commence au rez - de - chaussée, Pierre a peint plusieurs tableaux cette série s'appelle :

«L' Atelier circulaire »

L'Atelier est la pièce où le peintre travaille. Pierre adore cette pièce, il y mange il y dort, il y peint. Cet endroit est très important pour lui, c'est là qu'il se sent le mieux.

Dans le mot circulaire, que reconnais-tu ?

Circuler

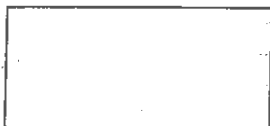
Grandir

Partir

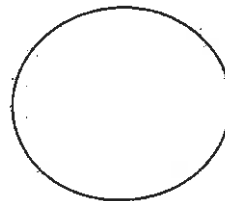
oublier

Est - ce que le mot circulaire te fait penser à une de ces formes ?

le rectangle



le cercle



Circuler veut dire bouger. Circulaire, c'est faire des mouvements en forme de cercle. Dans son atelier, Pierre tourne son regard autour de lui, pose sa toile sur le sol et dessine ce qu'il voit. C'est pour cela qu'il appelle cette série «L Atelier Circulaire ».

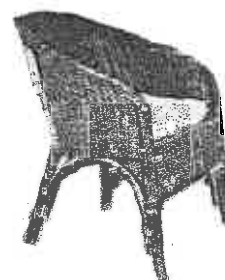
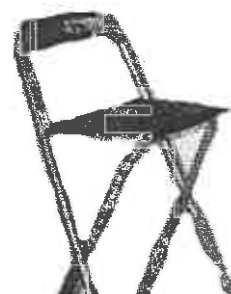
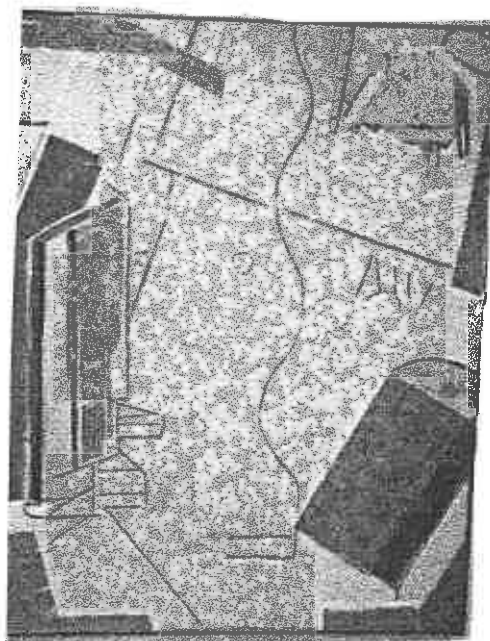
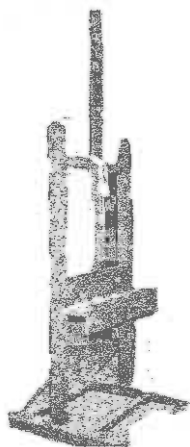
Au Rez - de - Chaussée

L'Atelier Circulaire de Pierre

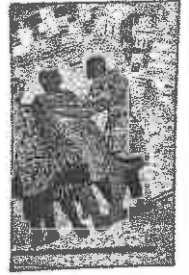
Pierre aime les objets de son atelier.

Détective, dans ce tableau, il y a différents objets de l'Atelier de Pierre.
Trouve le tableau, donne son numéro :

Essaye de reconnaître les objets
(Entoure tes réponses)



Pierre ne copie pas exactement la réalité, il dessine les objets à sa manière. Parfois, ces objets ne sont plus dans l'atelier, ils ne sont plus qu'un souvenir. Lorsque Pierre peint, ils réapparaissent dans sa tête et, sans s'en rendre compte, il les reproduit sur son tableau.



Au Rez - de - Chaussée

L'Atelier Circulaire de Pierre

Détective, Bravo ton enquête avance !!!

La suite dans le Hall

Sur quel tableau vois-tu des personnages, donne son numéro :

Peux-tu voir leurs visages ?

**Tu ne vois pas leurs visages mais enquête sur ce qu'ils font :
Ecrit tes idées et coche les bonnes réponses**

Ils jouent au football

Ils parlent

Ils dorment

Ils jouent une pièce de théâtre

Ils mangent

Ils bougent

Au Rez - de - Chaussée

L'Atelier Circulaire de Pierre

Détective, un voleur est passé par là !!!



Sur cette image, le personnage du milieu n'a plus de contours.
Redessine sa forme.



Sur cette image, il a volé la matière,
Colorie le fond du personnage

Dans un tableau, il y a le fond et la forme.

Le fond c'est le support (toiles, papiers, matières). La forme, c'est le sujet (personnages, animaux) dessiné.

Pierre utilise ces deux techniques en même temps.

Au Rez - de - Chaussée

L'Atelier Circulaire de Pierre

Prend ta loupe, détective,



Trouve le tableau numéro 11 et observe-le.
A quoi cela te fait-il penser ?

des routes

des maisons

une piscine

des champs

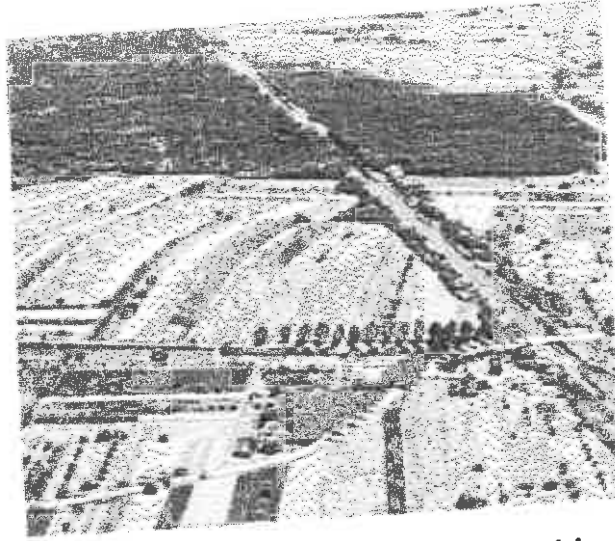
un pont

des immeubles

Donne d'autres exemples :

Au Rez - de - Chaussée

L'Atelier Circulaire de Pierre



Regarde bien cette image et compare la au tableau de Pierre
Y-a-t-il une légère ressemblance ?

Cette photo a été prise d'un avion, c'est une vue aérienne. Vu de si haut, les détails du paysage ont disparu, des formes géométriques apparaissent comme sur une carte géographique.

Détective, à toi de jouer, dessine toutes les formes géométriques que tu peux voir dans le tableau de Pierre.

Au rez - de - Chaussée

L'Atelier Circulaire de Pierre

Connais-tu la signification du mot perspective ?

•

La perspective : C'est l'impression de profondeur d'une image.
Pour savoir s'il y a une perspective dans une image, il faut trouver le point le plus profond (le point le plus petit).

Pour t'aider, détective, voici un exemple :



Au Rez - de - Chaussée

L'Atelier Circulaire de Pierre

Détective, as-tu remarqué des matières dans les tableaux de Pierre ?
Lesquelles?

du sable

du papier toilette

des pigments

du carton

de la litière pour chat

du plâtre

Pierre utilise beaucoup de matières : du sable, du plâtre (comme sur les murs), de la litière pour chat, et des pigments (poudres colorées).

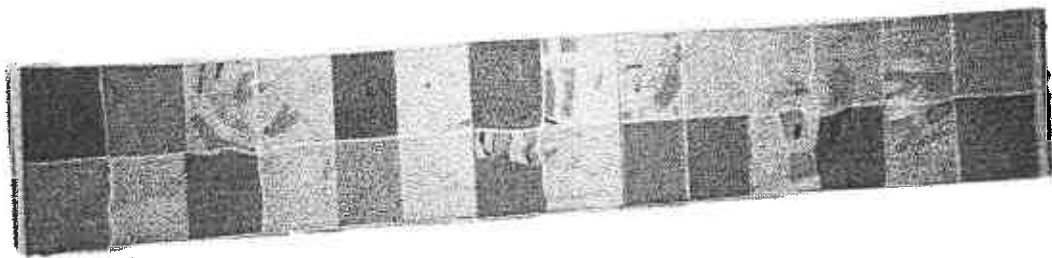
Il peint par recouvrement, C'est à dire que les matières et la peinture cachent souvent des parties du tableau dont il ne veut plus.

Au rez - de - Chaussée

L'Atelier Circulaire de Pierre

Va jusqu'au fond de la pièce

Attention !!
C'est une cabosse de Pierre !!



Mais pourquoi, Pierre l'a appelée cabosse ?
Entoure la bonne réponse.

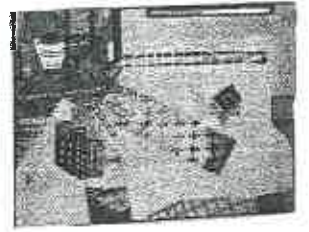


Elle a des bosses comme un chameau



Elle est pliée

Pierre appelle cette œuvre la cabosse car elle a des bosses. Ce sont des reliefs fabriqués avec des matières.



Au Rez - de - Chaussée

L'Atelier Circulaire de Pierre

Croix, bâtons et ziguis, Pierre ne peint pas uniquement ce qui est autour de lui, on dit que sa peinture est parfois abstraite. Le mot abstrait est utilisé pour tout ce qui ne représente pas des objets, des gens, la réalité en générale.

Dans les cases ci-dessous dessine les différents motifs que tu peux voir sur les tableaux de Pierre
(croix, bâtons, carrés...)

Laisse des cases vides où tu peux dessiner tes propres motifs,
Puis découpe-les pour en faire un pliage.
(demande des ciseaux à Patrick)

--	--	--	--	--

Premier étage

Le dispositif Woyzeck

Bravo détective, ton enquête avance ! La suite au premier étage !



Trouve ce tableau, de quelles couleurs sont les personnages ?

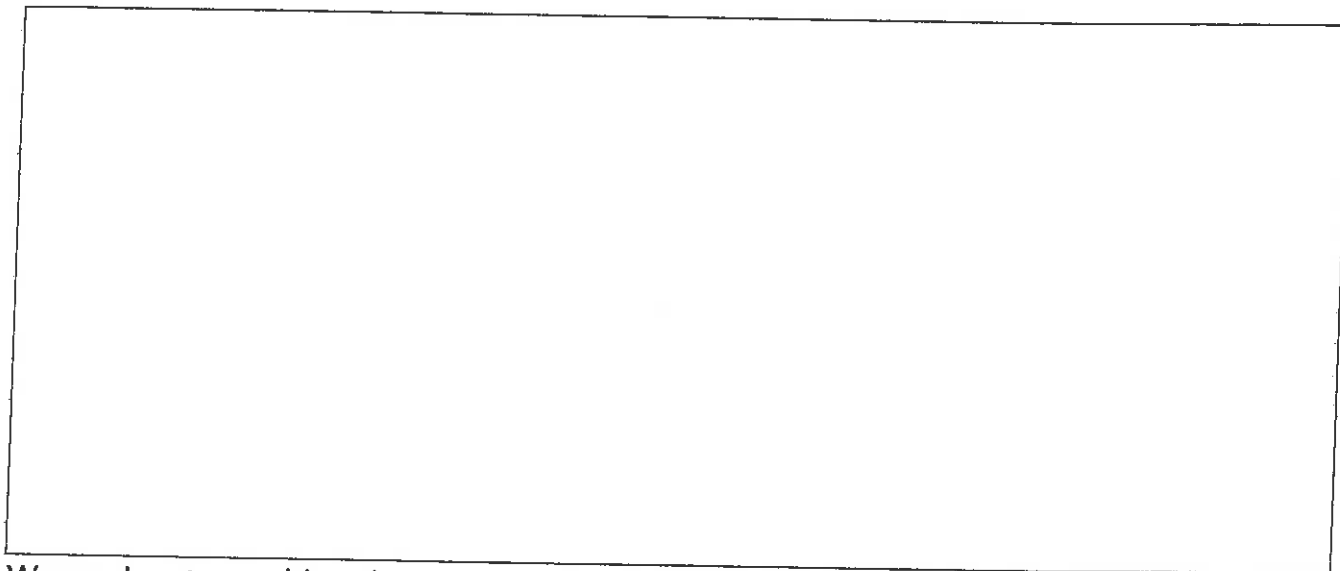
Rapproche tes oreilles des peintures, (fais attention, c'est très fragile)
Tu peux entendre des voix !

Ce sont des acteurs, ils jouent une pièce de théâtre de Georg Buchner qui s'appelle « Woyzeck ». Pierre a fabriqué un décor à partir du texte en le lisant et en l'écouter. Il a peint une série de toiles pour chaque épisode puis les a assemblées pour former des caissons (boîtes).

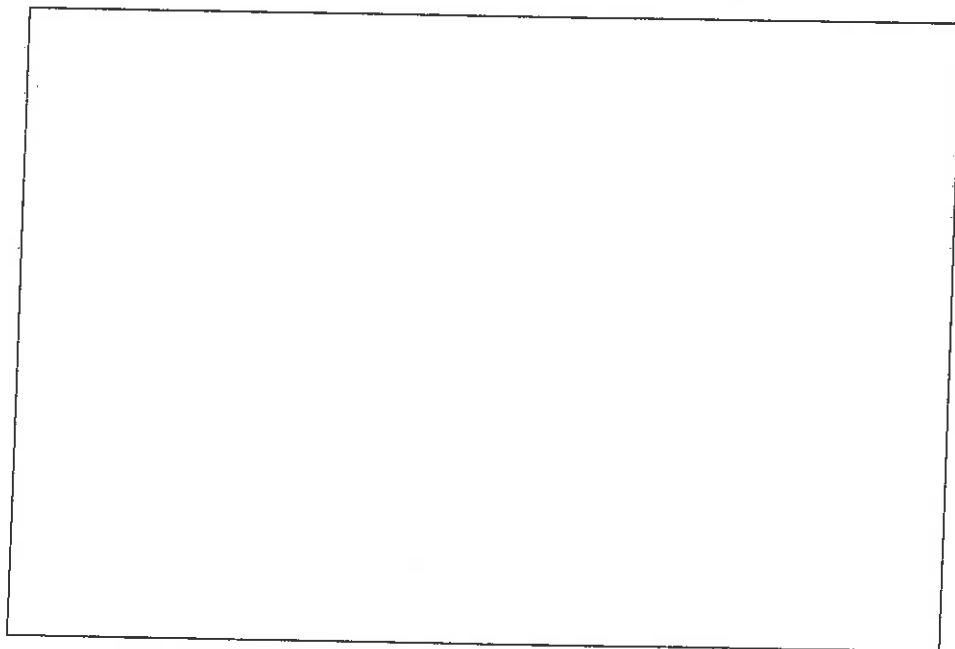
Premier étage

Le dispositif Woyzeck

Voici l'histoire du soldat Woyzeck, A toi de faire un dessin pour chacun de ces épisodes !!



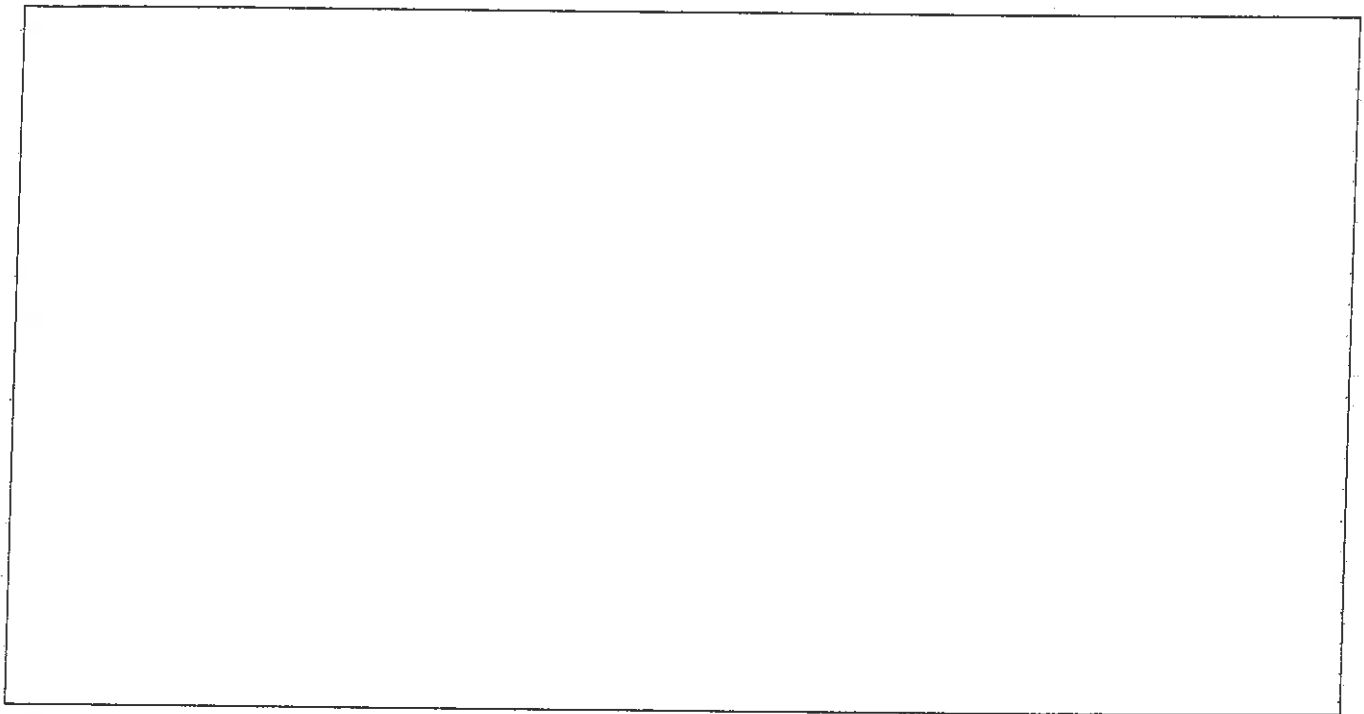
Woyzeck est un soldat, il est très malheureux, et personne ne veut comprendre pourquoi, ni le capitaine, ni son médecin, ni le caporal major. Alors il garde sa tristesse pour lui.



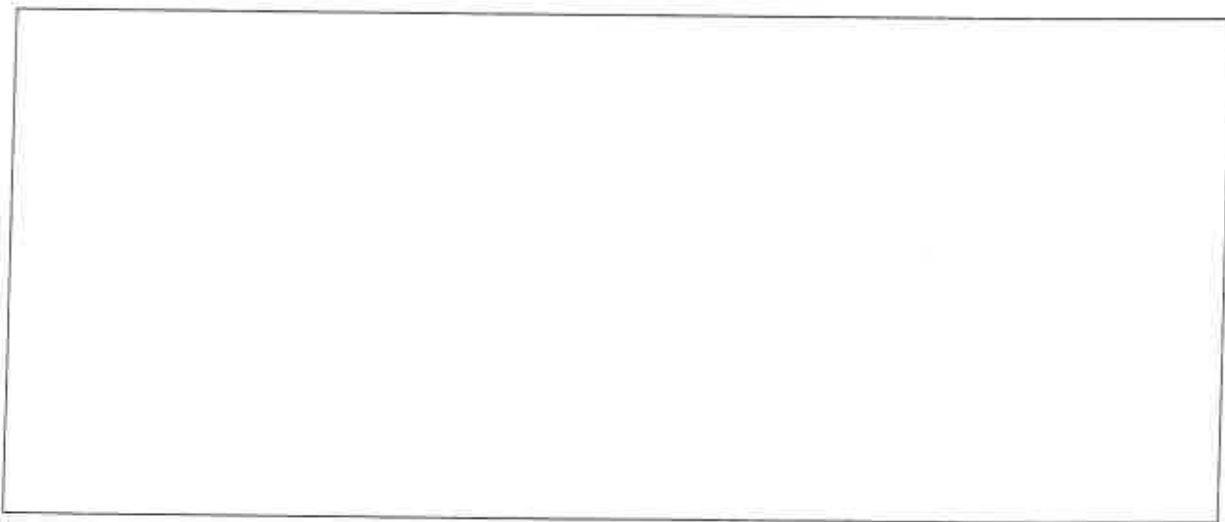
Les seuls personnages qui rendent le soldat Woyzeck heureux sont sa femme Marie et son fils.

Premier étage

Le dispositif Woyzeck



Quand il apprend que sa femme est amoureuse du caporal, Woyzeck devient fou. Tellement fou qu'il ne se contrôle plus, il devient très méchant et tue sa femme



Après le meurtre de sa femme, Woyzeck comprend que ce qu'il a fait est une très mauvaise action, il ne peut plus supporter la vérité, il ne peut plus remonter le temps pour réparer ses erreurs, alors une fois de plus, il perd le contrôle de ses gestes et se tue.

Premier étage

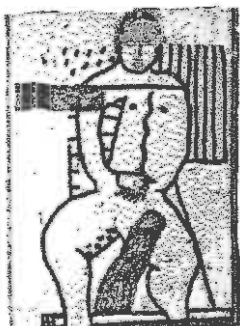
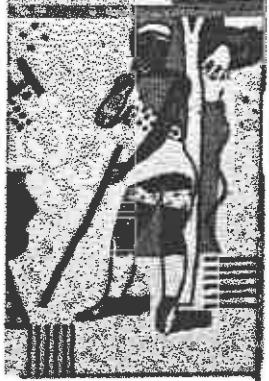
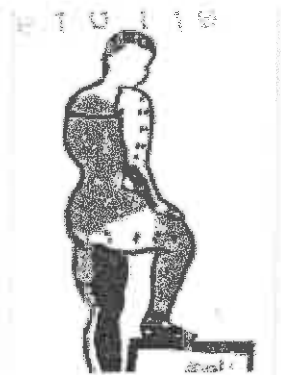
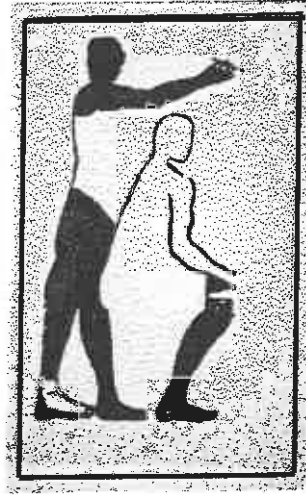
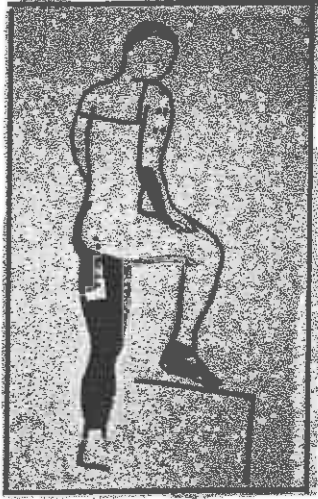
Le dispositif Woyzeck

Bravo détective !! Tu as réussi à comprendre l'histoire de Woyzeck ! cette histoire ressemble à un film de cinéma.

Pierre a fabriqué les décors de Woyzeck puis les a installés pour les mettre en scène. C'est pour cela qu'il appelle son décor un « dispositif », car les caissons de peinture sont disposés, placés dans l'espace.

A toi de jouer le metteur en scène !!

Découpe les caissons de Pierre sur la page suivante et place-les comme tu veux dans l'espace au dos de la dernière feuille de ton livret.



Bravo !

La visite est terminée !!

A Bientôt à la Maison des Arts